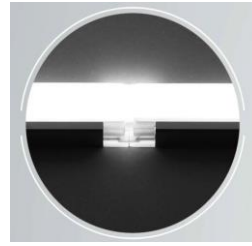


LED Lichtleiste Sideview Serie



Produktdetails

Artikel	Verbrauch	Eingangsspannung	Abmessungen in mm	Kelvin	Lumen	Abstrahlwinkel	Verpackungseinheit
LED18LL-SV	3W	12-16V DC	150 x 13 x 30	3000	180	100°	40
LED36LL-SV	5W	12-16V DC	300 x 13 x 30	3000	300	100°	40
LED72LL-SV	9W	12-16V DC	600 x 13 x 30	3000	540	100°	40

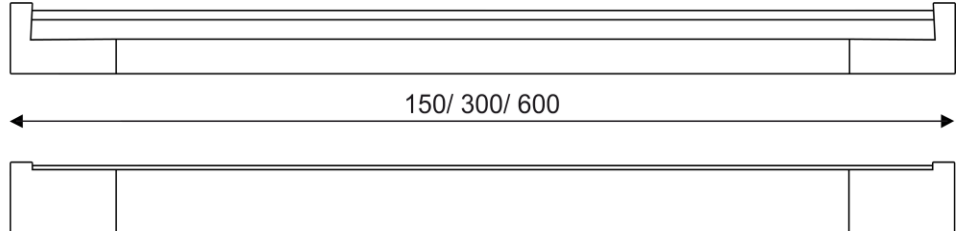
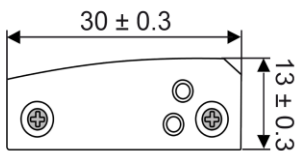
Technische Spezifikationen

LED Typ	SMD 4014
Lichtfarbe	2800-3000K
Farbwiedergabe	CRI >80
Farbkonsistenz	SDCM<6
IP-Schutzklasse	IP20
Schutzklasse	III
Nennlebensdauer	bis zu 40.000 Stunden
Schaltzyklen	>25.000
Zubehör	Installationszubehör (2x Klebehalterung, 2x Befestigungsclip mit Schrauben), Verbindungsstecker

Umgebungsspezifikationen

Umgebungstemperaturbereich	-20 bis 40°C
Lagertemperatur	-40 bis 40°C
Luftfeuchtigkeit	95% Rh oder niedriger (bei -20 bis 40°C)
Einsatzbereich (Indoor)	Kompatibel für Unterküchenschränke, Vitrinen, Regalbeleuchtung

Abmessungen



Zubehör (nicht im Lieferumfang enthalten)



Infrarot Sensorschalter



Anschlusskabel



Verbindungskabel



Eckverbinder links/rechts



Vertikaler Verbinder

Lichtleiste an 12 Volt DC anschließen

Schließen Sie die Lichtleiste mit einem geeigneten Kabel/Schalter (nicht im Lieferumfang enthalten) an eine 12 Volt Gleichspannungsquelle an. Die Kabel/Schalter besitzen ein 5,5mm DC-Hohlsteckerbuchse.

Kaskadieren / in Reihe schalten

Sie können mehrere Lichtleisten mittels Adapterkabel oder Verbindungsstecker hintereinander zusammenschalten und mit einem Netzteil betreiben. Bitte beachten Sie die entsprechend erforderliche Netzteilleistung. Es können auch verschiedene Längen kombiniert werden. Maximal 6m in Reihe Stück kaskadierbar

Sicherheitshinweise

1. Stellen Sie sicher, dass das Gerät vor dem Einschalten fachgerecht angeschlossen und montiert ist.
2. Bitte beachten Sie, dass das Gehäuse/ Abdeckung nicht abgedeckt werden darf.
3. Die Kabel-/ Anschlussleitung sollte vor mechanischen Beschädigungen geschützt werden.
4. Benutzen Sie das Gerät nur in Umgebungen, wo die Luft zirkulieren kann.
5. Schließen Sie das Gerät nur gemäß der technischen Spezifikationen an.
6. Für den Betrieb an elektronischen Steuerungen sollte unbedingt eine Elektrofachkraft hinzugezogen werden.

Entsorgungshinweise

Dieses Produkt darf am Ende seiner Lebensdauer nicht über den normalen Haushaltsabfall entsorgt werden, sondern muss an einem Sammelpunkt für das Recycling von elektrischen und elektronischen Geräten abgegeben werden. Bitte erfragen Sie bei der Stadt- oder Gemeindeverwaltung die zuständige Entsorgungsstelle. Wenn Substanzen aus elektrischen Geräten in das Grundwasser und dann in die Nahrungskette gelangen, können diese Ihre Gesundheit und Ihr Wohlbefinden beeinträchtigen.

