

Montageanleitung S4-Fenster

Vor der Montage des S4-Fensters muß die Stelle, an der das S4-Fenster montiert werden soll, so ausgewählt werden, dass keine angrenzenden Teile bzw. Leitungen und Einbauschränke im Fahrzeuginnenraum, Dachring oder sonstige Befestigungs- und Verstärkungsteile in ihrer Funktion beeinträchtigt werden. Voraussetzung zur fachgerechten Montage des S4-Fensters ist eine plane Innen- und Außenwandfläche. Um Beschädigungen an der Seitenwand zu verhindern, muss der Ausschnitt für das Produkt stabil sein (z. B. verstärken mit Holz- oder Rohrrahmen). Das S4-Fenster ist für eine Wandstärke von 26 mm einbaufertig ausgelegt. Bei Wandstärken unter 26 mm muss der Innenrahmen vor dem Einbau unterlegt werden (siehe Abbildung). Bei Wandstärken über 26 mm bis maximal 53 mm muss zwischen Innen- und Außenrahmen eine Zwischenlage zusätzlich eingelegt werden.

Achtung: Für fehlerhaften Einbau des S4-Fensters kann keine Gewährleistung übernommen werden! Bei Schiebefenstern auf linke und rechte Ausführung achten, bewegliche Scheibe muss im geschlossenen Zustand vorne sein.

1. Position des S4-Fensters unter Berücksichtigung der oben aufgeführten Bedingungen am Fahrzeug festlegen.

2. Ausschnittmaß festlegen (siehe Bild 1).

Dazu wird der Außenrahmen von Montagesteg zu Montagesteg (B und H) vermessen und zu dem ermittelten Maß 6 mm addiert (Bild 1). In den Ecken ist ein Radius (R 12 mm) einzuarbeiten.

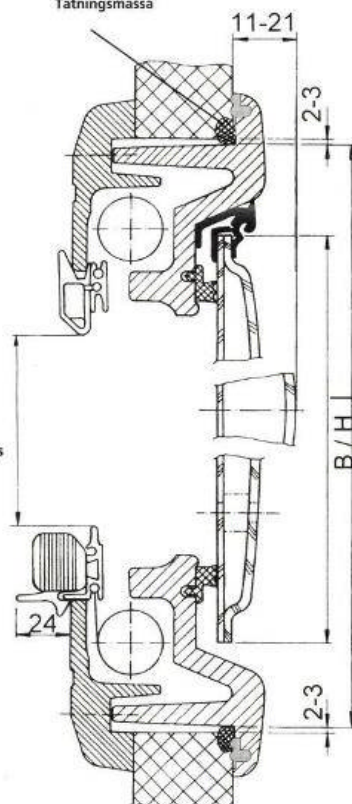
3. Wanddicke ermitteln.

Mit Hilfe der Tabelle die geeignete Unterlagendicke für den Innenrahmen (Wanddicke 1 - 25 mm) bzw. für den Außenrahmen (Wanddicke 27 - 53 mm) auswählen. Als Unterlage für den Außenrahmen sollte eine ca. 4 mm breite durchgehende Leiste verwendet werden, die mit einer Fase (2 mm x 45°) oder einem Radius R 2 mm versehen ist. Als Material

Bild 1
Fig. 1
Figure 1
figura 1
Afbeelding 1
Fig 1

Dichtmasse
Sealant
Masse d'étanchéité
Sigillante
Kit
Tätningssmassa

Lichte-Höhe
Inside height
Hauteur libre
Altezza luce
Hoogte binnenwerks
Fri höjd



Glasmaß
glas size
Dimensions du vitrage
Dimensioni vetro
Glasafmetingen
Glasmått

kann Holz, Kunststoff (z. B. PVC) oder Aluminium verwendet werden. Die Unterlage für den Innenrahmen (Wanddicke 1 - 25 mm) kann sowohl am Innenrahmen, als auch an der Fahrzeugwand mit Doppelklebeband oder ähnlichem fixiert werden (Bild 2). Die Fixierung der Unterlage (Wanddicke 27-53 mm) ist am besten am Außenrahmen vorzunehmen (Bild 3).

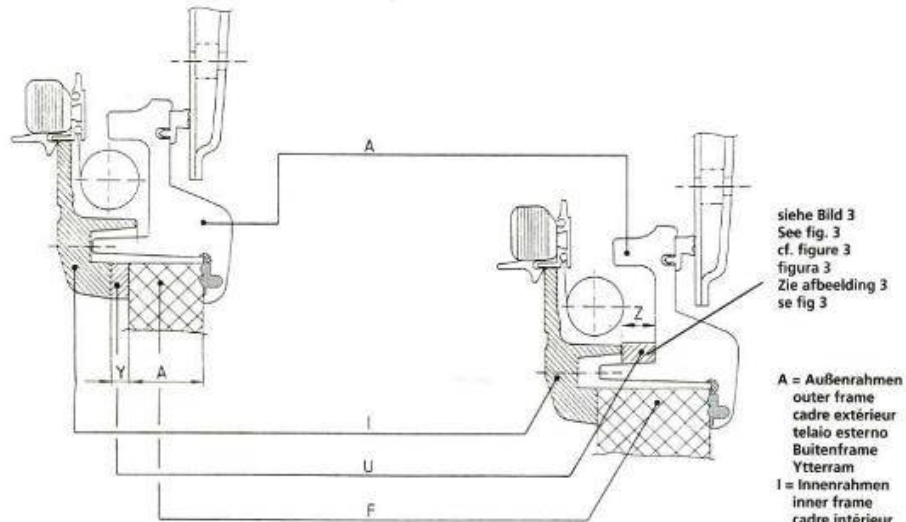
Für Wanddicke 1 bis 26 mm

Wanddicke Maß A	Unterlage Maß Y	Schraube
1	25	3,9 x 25
3	23	
5	21	
7	19	
9	17	
11	15	
13	13	
15	11	
17	9	
19	7	
21	5	
23	3	
25	1	
27	-	

Für Wanddicke 27 bis 53 mm

Wanddicke Maß A	Unterlage Maß Z	Schraube
27	5	3,9 x 30
29	7	
31	9	
33	11	
35	13	
37	15	3,9 x 40
39	17	
41	19	
43	21	
45	23	3,9 x 45
47	25	
49	27	
51	29	3,9 x 50
53	31	

Bild 2
Fig. 2
Figure 2
figura 2
Afbeelding 2
Fig 2



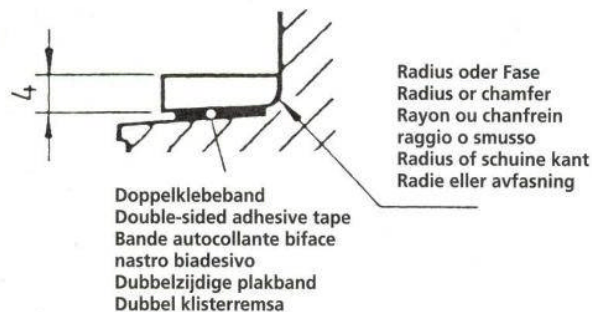
A = Außenrahmen
outer frame
cadre extérieur
telaio esterno
Buitenframe
Ytterram

I = Innenrahmen
inner frame
cadre intérieur
telaio interno
Binnenframe
Innerram

F = Fahrzeugwand
vehicle wall
paroi du véhicule
parete veicolo
Voertuigwand
Fordonsvägg

U = Unterlage
support
tasseau
distanziale
Ondergrond
Underlag

Bild 3
Fig. 3
Figure 3
figura 3
Afbeelding 3
Fig 3



4. Zur Abdichtung des Außenrahmens wird dauerplastische Dichtmasse (Raupe \varnothing 6 - 8 mm) in der Ecke des Rahmens umlaufend aufgetragen.

5. Ein Helfer setzt von außen den Außenrahmen ein. Bitte beachten Sie, dass die Auflage ringsum gleich ist und der Rahmen waagrecht ausgerichtet wird. Gleichzeitig wird von innen der Innenrahmen auf die Montagestege des Außenrahmens gesetzt.

6. Von innen werden der Außen- und Innenrahmen miteinander verschraubt, dabei ist darauf zu achten, dass die Schrauben nicht zu fest angezogen werden (maximales Anzugsdrehmoment 3 Nm). Die Schraubenlänge entnehmen Sie der Tabelle. Die Schraubengröße 3,9 x 25 wird mitgeliefert, andere Größen müssen ggf. beschafft werden.

7. Schraubenlöcher mit den beigefügten Abdeckkappen verschließen und Schutzfolie von der Scheibe entfernen.