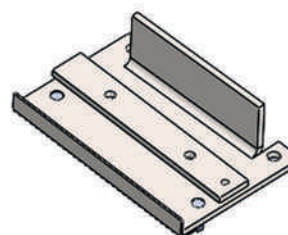
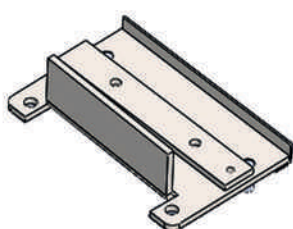
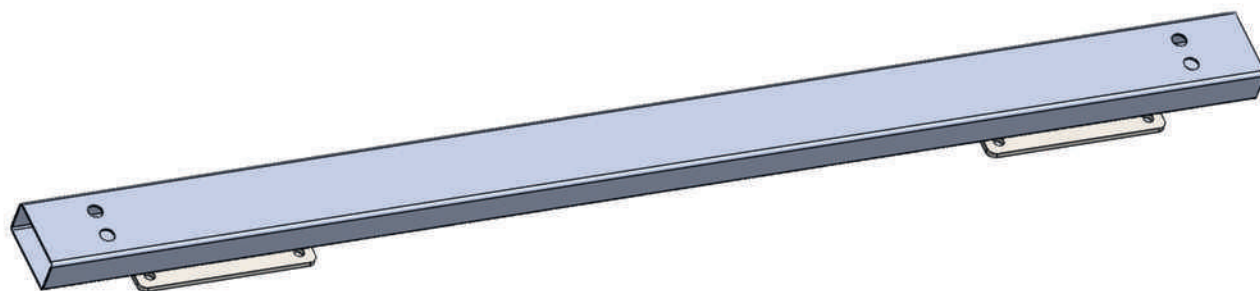


# Autolift System

**ADAPTER FOR MERCEDES 316 SINCE 2016**  
**Art. 465109**



DE	-	BENUTZERHANDBUCH.....	2
EN	-	USER'S INSTRUCTION.....	11
IT	-	MANUALE D'ISTRUZIONI.....	21
ES	-	MANUAL DEL USUARIO.....	31
NL	-	INSTUCTIEHANDLEIDING.....	41
FR	-	MANUEL D'UTILISATION.....	51
FI	-	KÄYTTÖOHJE.....	61
DK	-	BRUGERHÅNDBOG.....	71
SE	-	ANVÄNDARMANUAL.....	81

## VORDERSEITE LINKS

### SCHRITT 1:



Vorne links: Ändern der Halterung (siehe nächstes Foto)

### SCHRITT 2:



Stecken Sie die Dichtungsplatte in das Loch am Rahmen, setzen Sie den Adapter ein und drücken Sie ihn nach vorne.

**SCHRITT 3:**

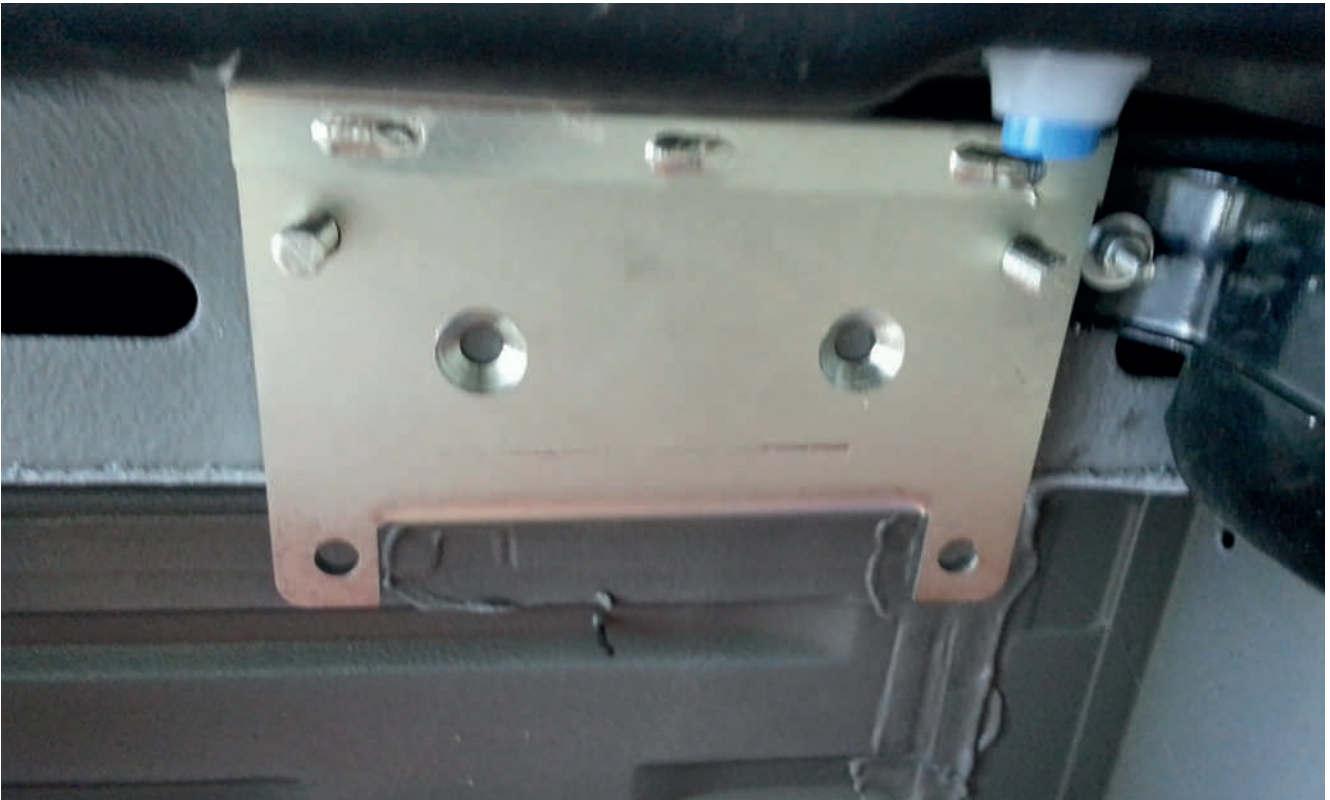
Das Ergebnis der Modifikation ist wie auf dem Foto zu sehen, bevor der Adapter befestigt wird.

**SCHRITT 4:**

Befestigen Sie den Adapter mit einer M10-Schraube.



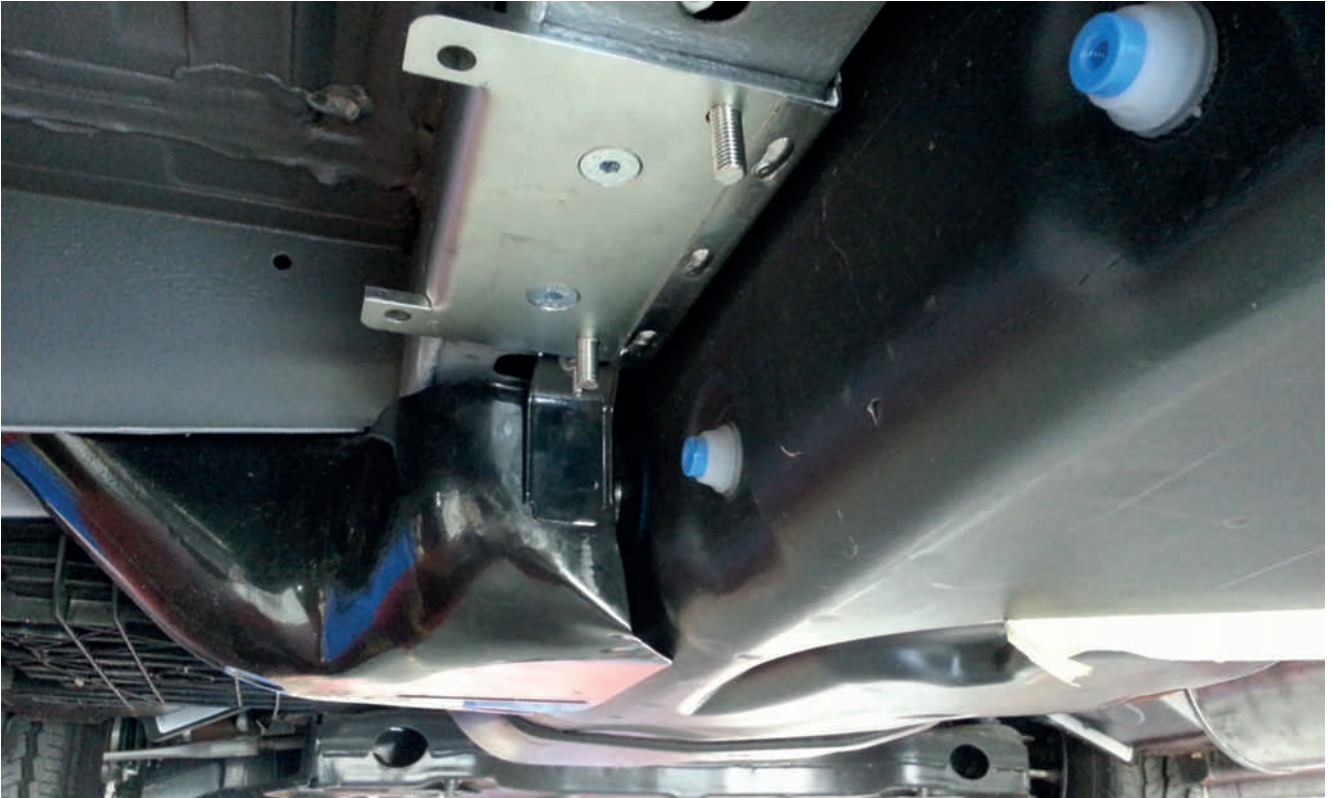
Positionieren Sie die Stütze so weit vorne wie möglich, wie auf dem Foto gezeigt.

**SCHRITT 5:**

Bohren Sie zwei 10-mm-Löcher entlang der von der Stütze gebildeten Schablone, wie auf dem Foto zu sehen.

**SCHRITT 6:**

Setzen Sie die Montageplatte in das Loch unter dem Chassis ein.

**SCHRITT 7:**

Befestigen Sie die Halterung mit den Schrauben an der Rückplatte am Gehäuse.

**VORNE RECHTS****SCHRITT 8:**

Ändern Sie die Schutzplatte (siehe nächstes Foto).

**SCHRITT 9:**

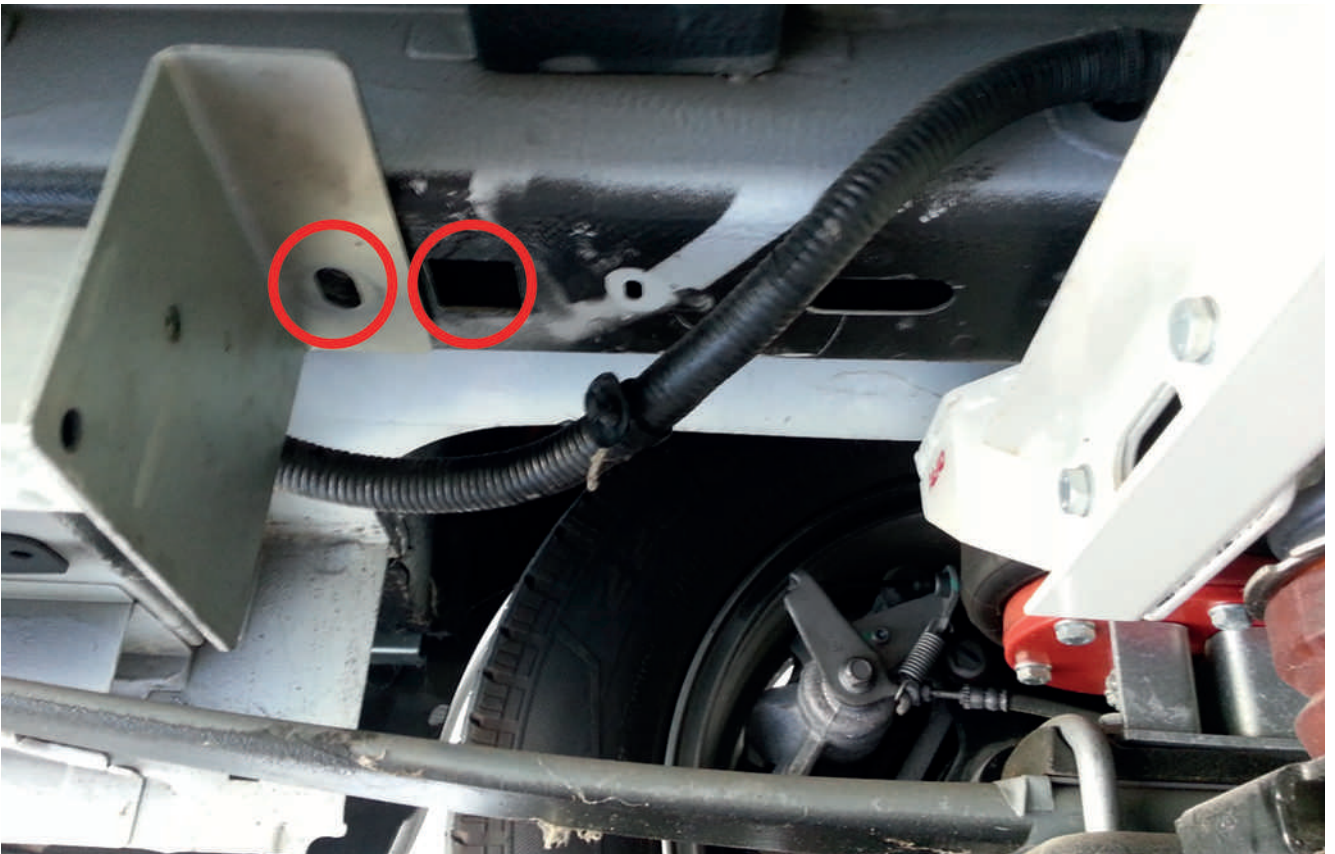
Ändern Sie die Schutzplatte, um Platz für die Befestigung des Adapters parallel zum Adapter auf der linken Seite zu schaffen.

**SCHRITT 10:**

Befestigen Sie die Halterung mit den Schrauben und der Rückwand am Gehäuse (wie auf der linken Seite).

**LINKE RÜCKSEITE****SCHRITT 11:**

Befestigen Sie die hintere Halterung mit der quadratischen Platte: Stecken Sie die Platte in das Loch und verwenden Sie dann die 12MA-Schraube, um sie zu befestigen (siehe nächstes Foto).

**SCHRITT 12:**

Die Befestigungslöcher sind auf dem Foto hervorgehoben.

## HINTERE BEFESTIGUNG

### SCHRITT 13:



Die Motorheber sollten mit der Vorderseite des Fahrzeugs installiert werden, aber sie müssen zur Mitte hin geklappt werden.

### SCHRITT 14:



Die Motorheber sollten mit Blick auf die Fahrzeugfront eingebaut werden, müssen aber zur Mitte hin geklappt werden.



## EINBAU DES RECHTEN WAGENHEBERS VORNE SCHRITT 15:



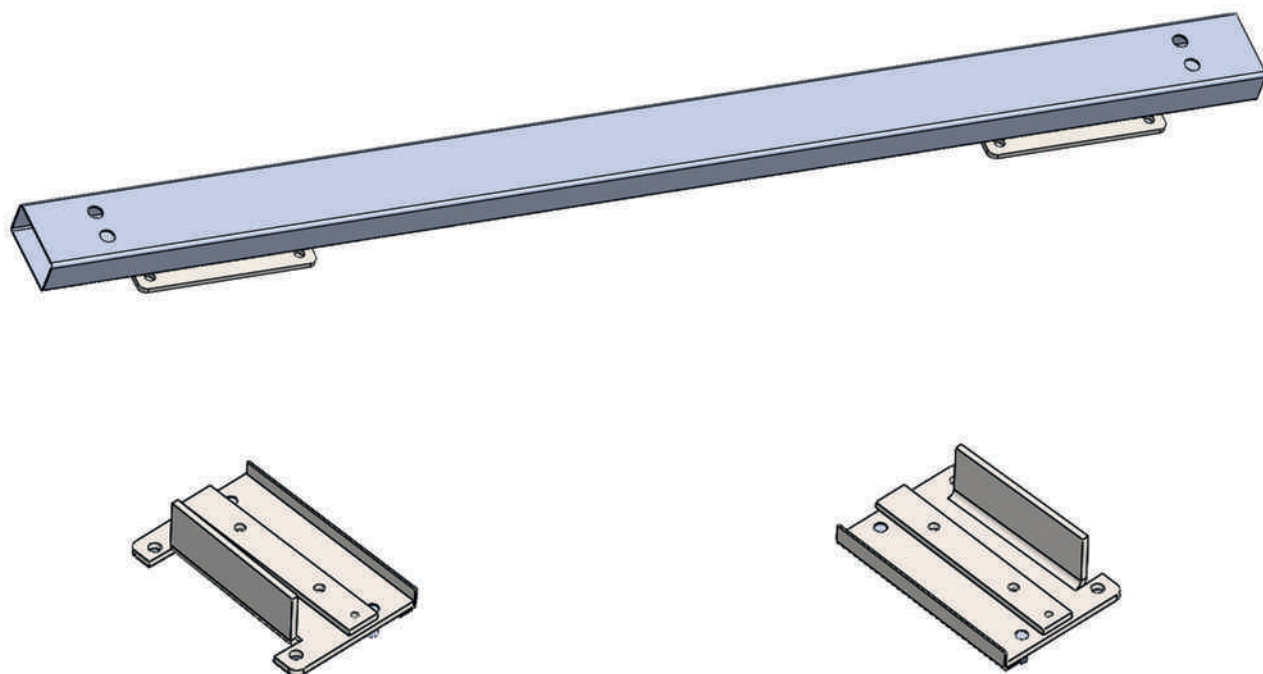
Der Motor des rechten vorderen Wagenhebers muss nach außen zeigen, während er sich nach hinten dreht.



# Autolift System

---

ADAPTER FOR MERCEDES 316 SINCE 2016  
Art. 465109



## FRONT LEFT

## STEP 1:



Front Left: Modify Bracket (see next photo)

## STEP 2:



Insert the sealing plate in the hole on the frame, put the adapter and push towards the front.

**STEP 3:**

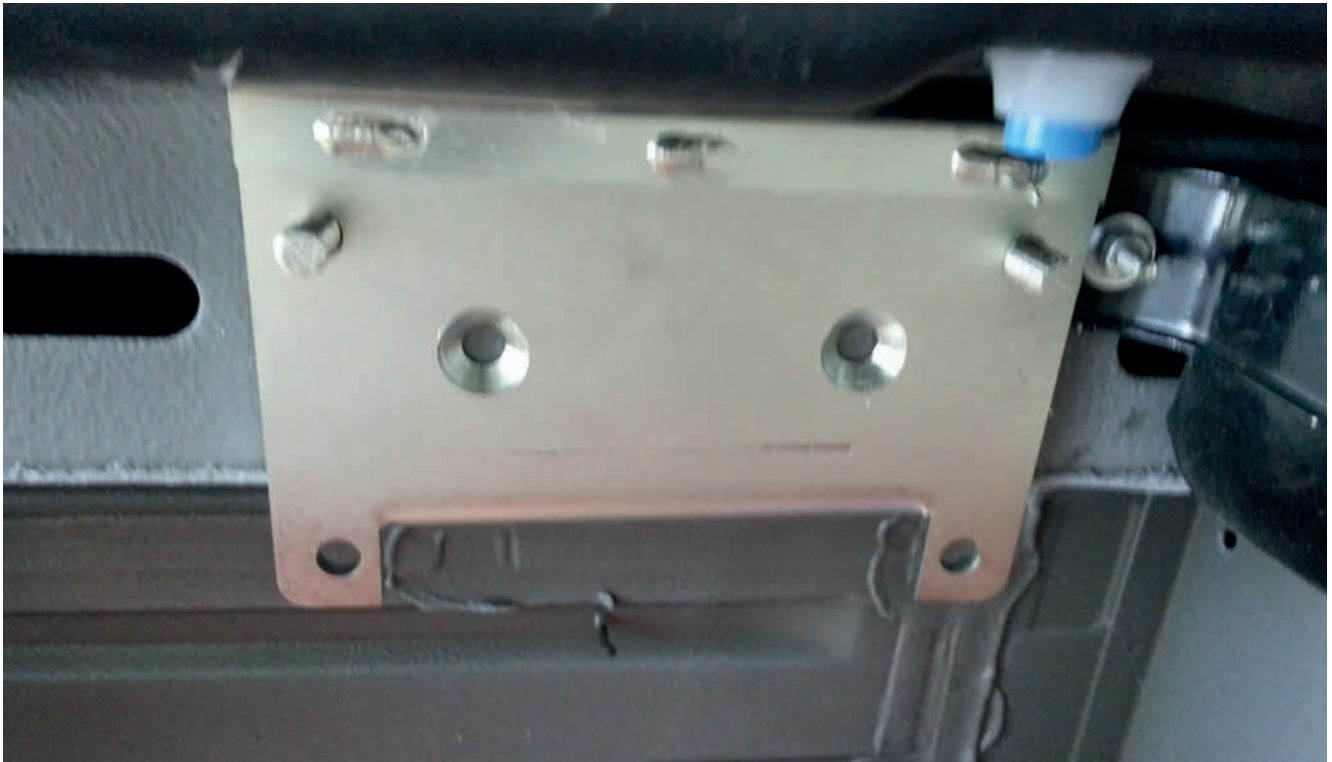
Modification result as shown in the photo, before fixing the adapter.

**STEP 4:**

Fix the adapter with an M10 bolt.



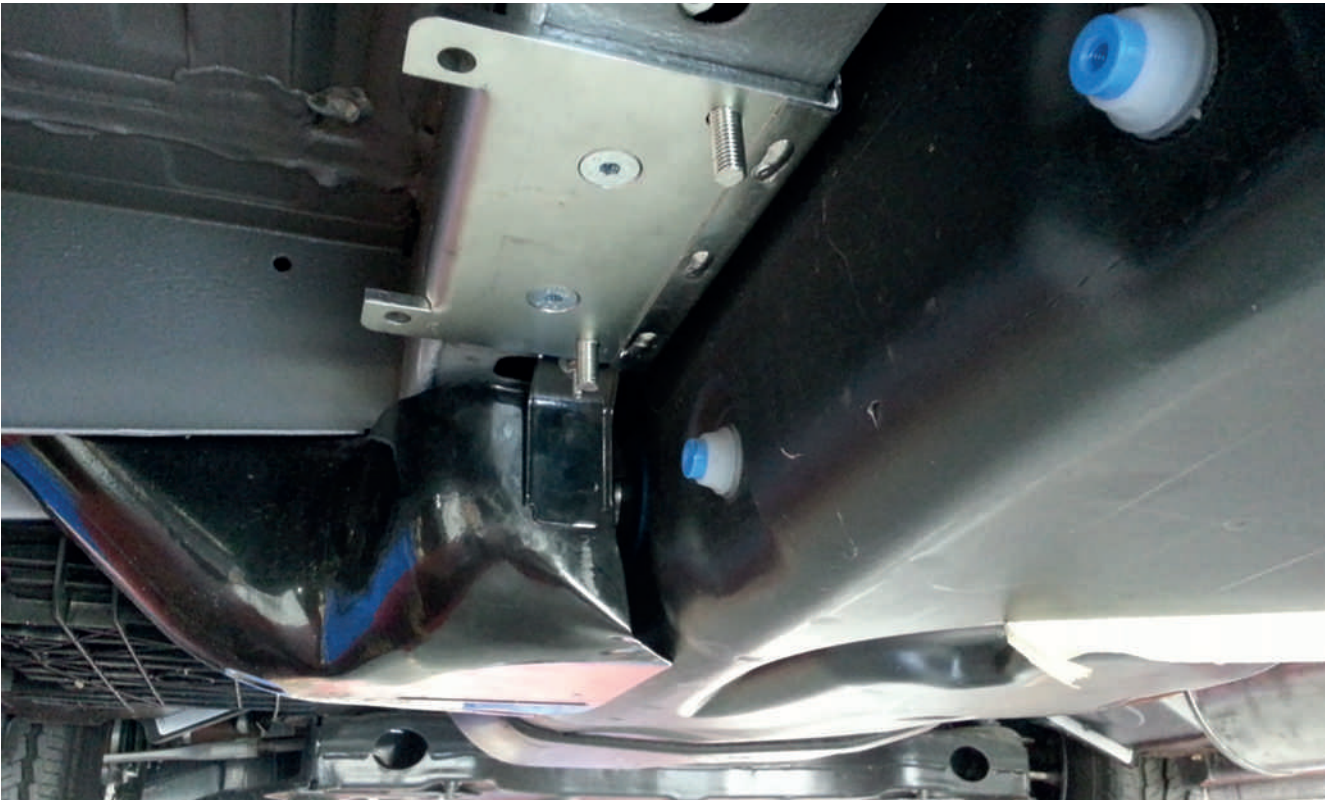
Position the support as far forward as possible, as shown in the photo.

**STEP 5:**

Drill two 10 mm holes following the templet formed by the support, as shown in the photo.

**STEP 6:**

Insert the mounting backplate into the hole under the chassis.

**STEP 7:**

Fix the bracket to the chassis with the screws to the backplate.

**FRONT RIGHT****STEP 8:**

Modify the protection plate (see next photo).

**STEP 9:**

Modify the protection plate in order to create space to fix the adapter parallel to the adapter on the left.

**STEP 10:**

Fix the bracket to the chassis with the screws and backplate (as done on the left side).



LEFT REAR  
STEP 11:



Fix the rear bracket with the square backplate: insert the backplate into the hole, then use the 12MA bolt to fix it (please see next photo).

STEP 12:



The fixing holes are pointed out in the photo.

## REAR MOUNTING

### STEP 13:



The motor jacks should be installed facing the front of the vehicle, but they have to fold towards the center.

### STEP 14:



The motor jacks should be installed facing the front of the vehicle, but they have to fold towards the center.

## FRONT RIGHT JACK INSTALLATION STEP 15:



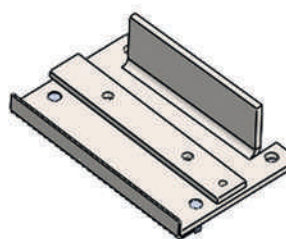
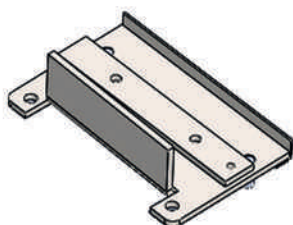
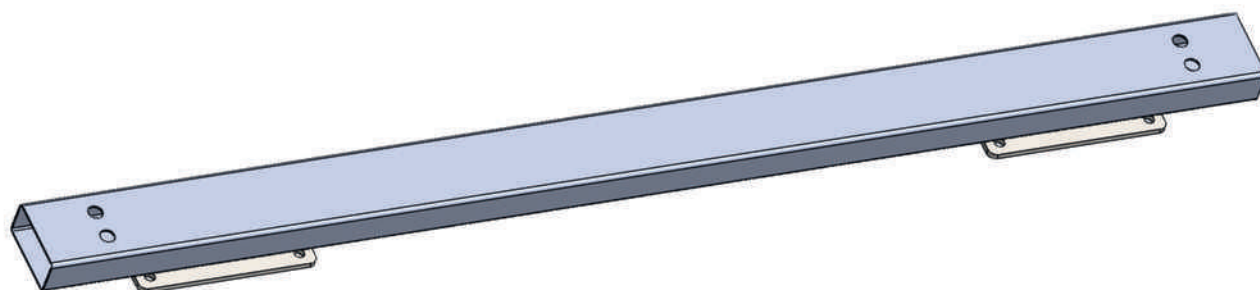
The front right jack should have the motor facing outward, while rotating towards the back.



# Autolift System

---

ADATTATORE PER MERCEDES 316 DAL 2016  
Art. 465109



## PARTE ANTERIORE SINISTRA

### PASSO 1:



Anteriore sinistro: modifica della staffa (vedi foto successiva)

### PASSO 2:



Inserire la piastra di tenuta nel foro del telaio, inserire l'adattatore e spingere verso la parte anteriore.

**PASSO 3:**

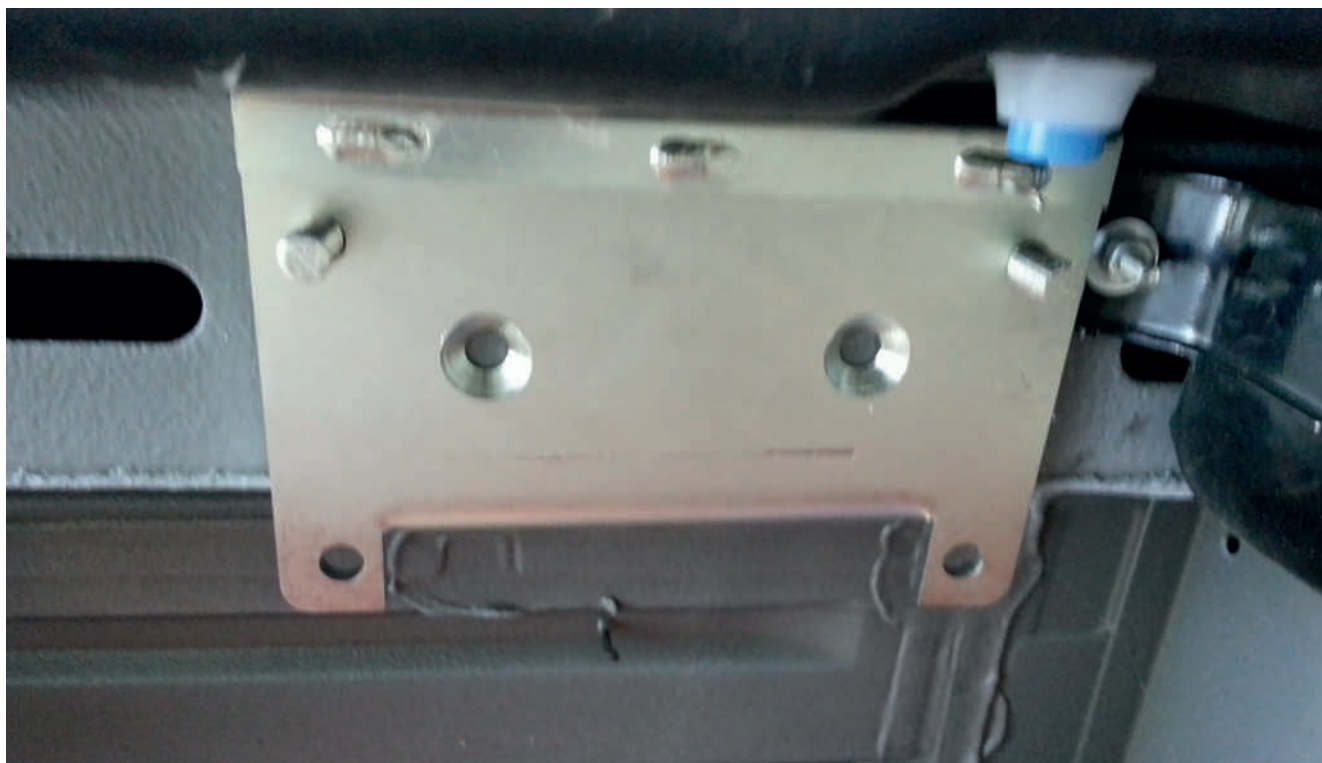
Risultato della modifica come mostrato nella foto, prima di fissare l'adattatore.

**PASSO 4:**

Fissare l'adattatore con un bullone M10.



Posizionare il supporto il più avanti possibile, come mostrato nella foto.

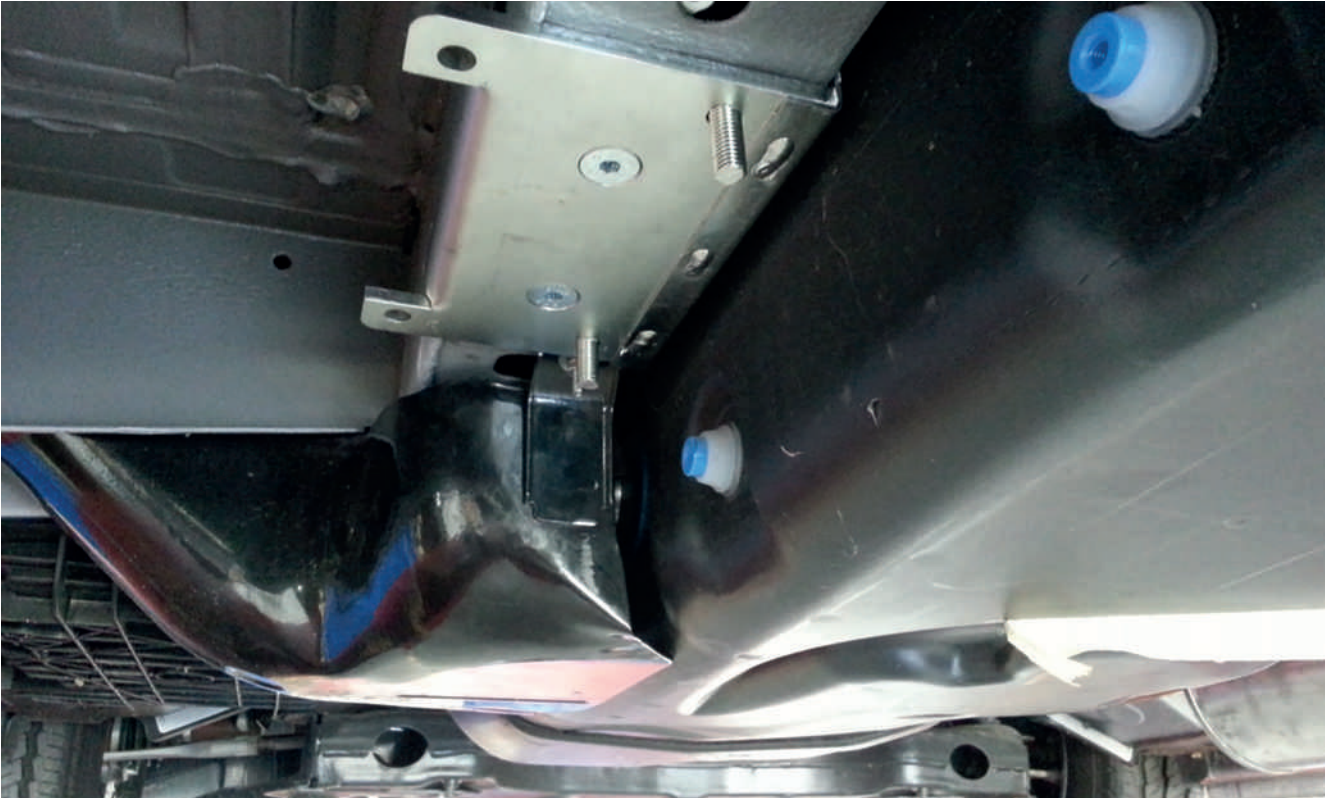
**PASSO 5:**

Praticare due fori da 10 mm seguendo la sagoma del supporto, come mostrato nella foto.

**PASSO 6:**

Inserire la piastra posteriore di montaggio nel foro sotto il telaio.



**PASSO 7:**

Fissare il supporto allo chassis con le viti alla piastra posteriore.

**PARTE ANTERIORE DESTRA****PASSO 8**

Modificare la piastra di protezione (vedi foto successiva).

**PASSO 9:**

Modificare la piastra di protezione per creare lo spazio necessario a fissare l'adattatore parallelamente all'adattatore di sinistra.

**PASSO 10:**

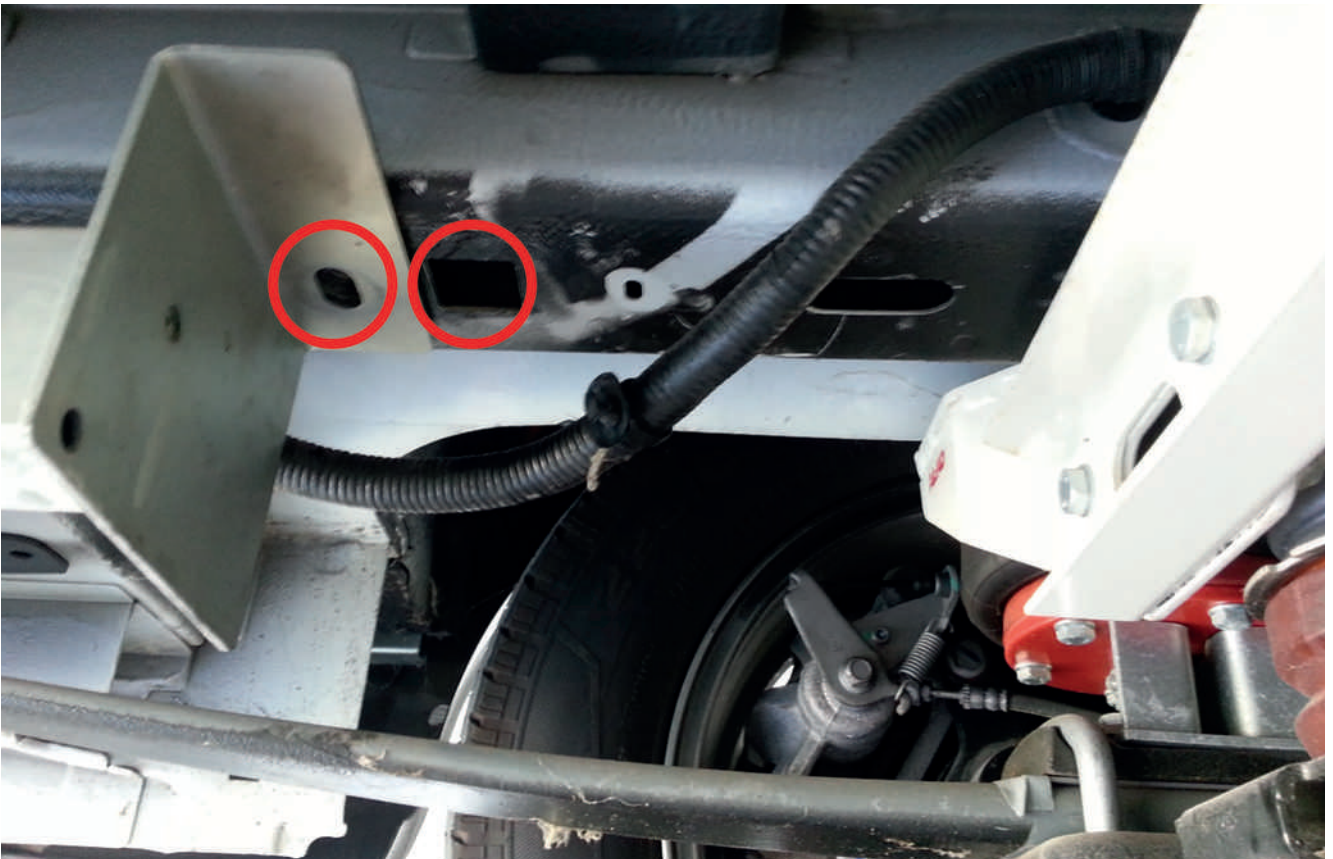
Fissare la staffa al telaio con le viti e la piastra posteriore (come fatto sul lato sinistro).

## PARTE POSTERIORE SINISTRA PASSO 11



Fissare la staffa posteriore con la piastra posteriore quadrata: inserire la piastra posteriore nel foro, quindi utilizzare il bullone 12MA per fissarla (vedere la foto successiva).

## PASSO 12:



I fori di fissaggio sono evidenziati nella foto.

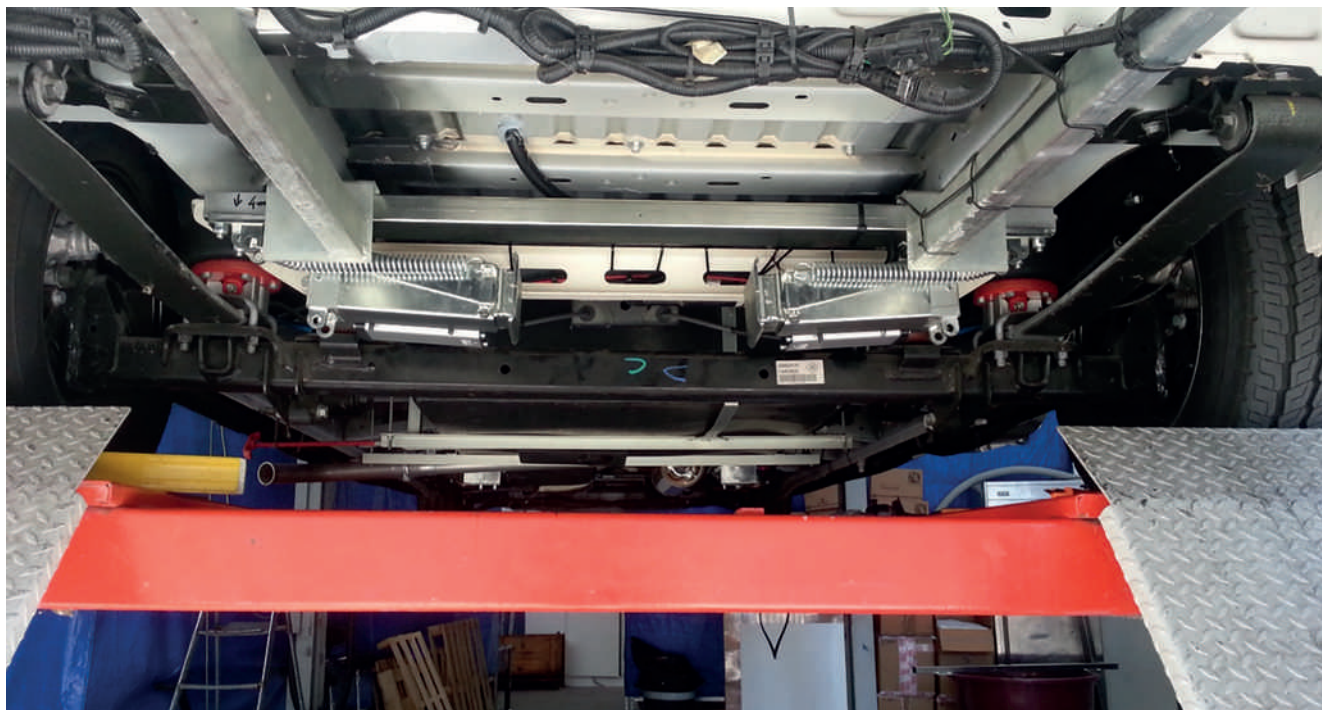
## MONTAGGIO POSTERIORE

### PASSO 13:



I martinetti del motore devono essere installati rivolti verso la parte anteriore del veicolo, ma devono essere piegati verso il centro.

### PASSO 14:



I martinetti del motore devono essere installati rivolti verso la parte anteriore del veicolo, ma devono essere piegati verso il centro.

## INSTALLAZIONE DEL MARTINETTO ANTERIORE DESTRO PASSO 15:



Il martinetto anteriore destro deve avere il motore rivolto verso l'esterno, mentre ruota verso la parte posteriore.

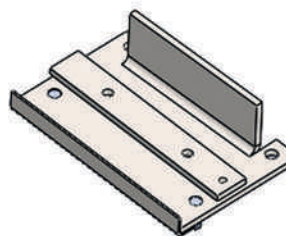
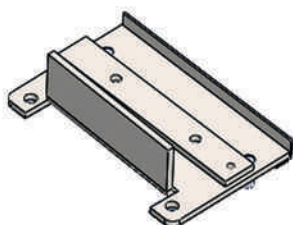
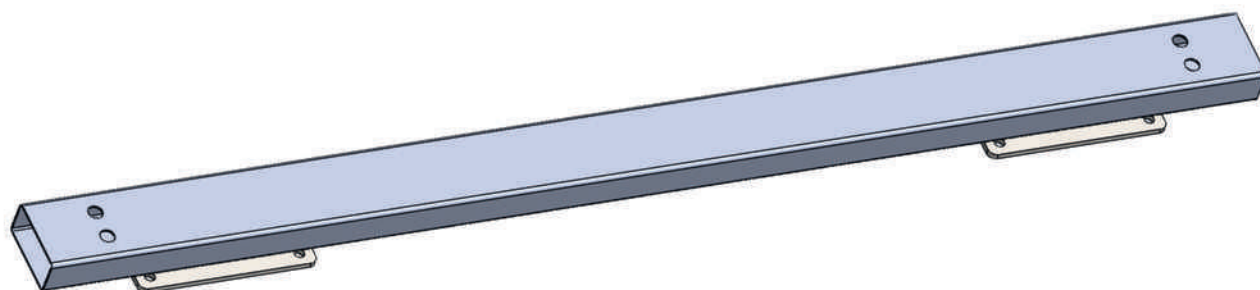


# Autolift System

---

ADAPTADOR PARA MERCEDES 316 DESDE 2016

Art. 465109



**FRENTE A LA IZQUIERDA****PASO 1:**

Delantero izquierdo: Modificar el soporte (ver siguiente foto)

**PASO 2:**

Inserte la placa de sellado en el agujero del marco, coloque el adaptador y empuje hacia el frente.



**PASO 3:**

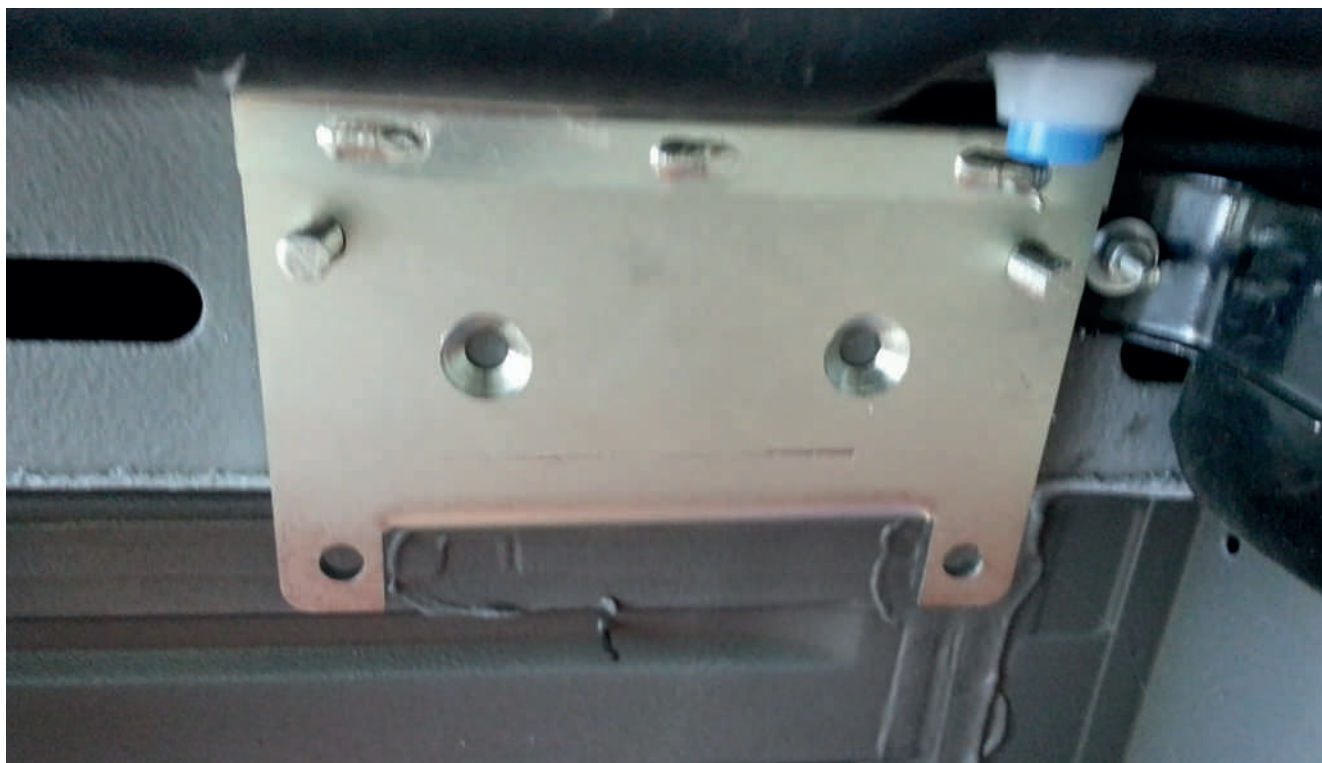
Resultado de la modificación como se muestra en la foto, antes de fijar el adaptador.

**PASO 4:**

Fijar el adaptador con un tornillo M10.



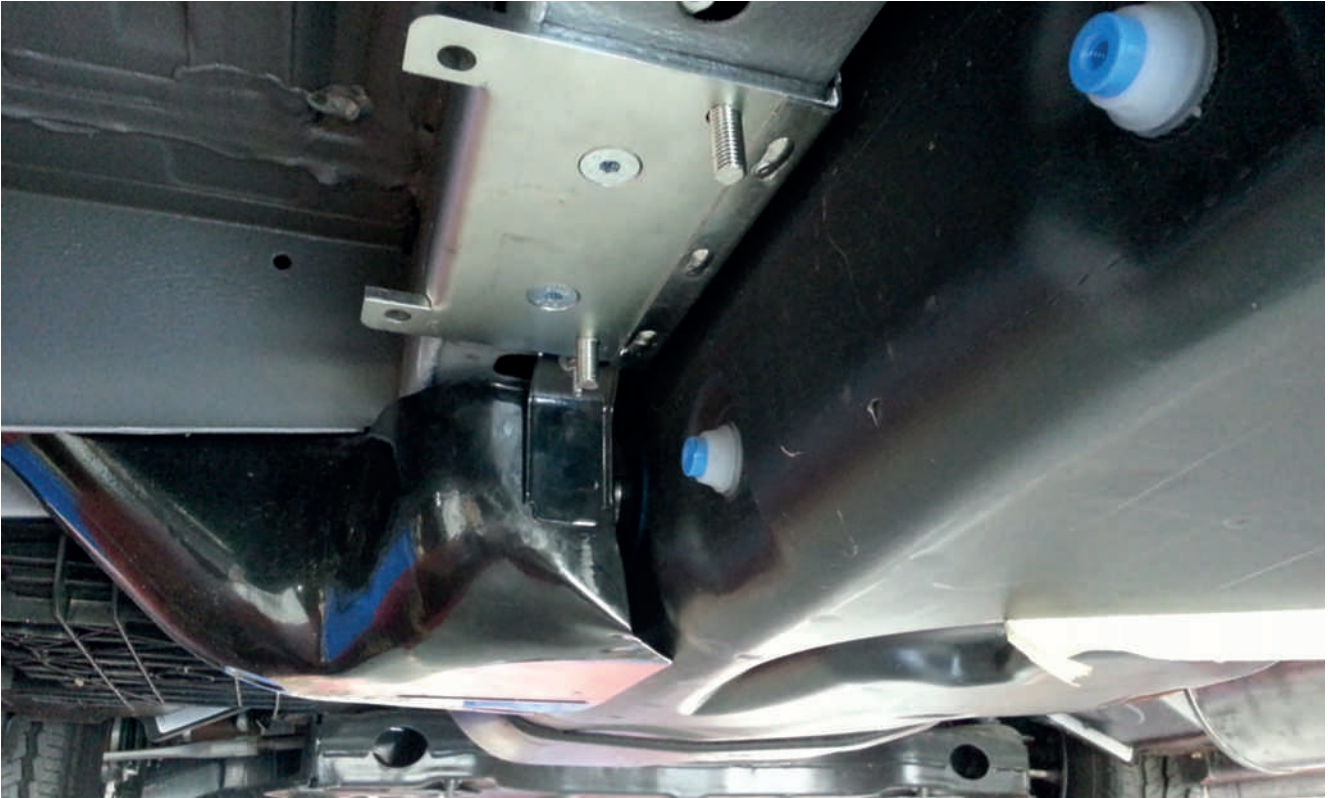
Coloque el soporte lo más adelante posible, como se muestra en la foto.

**PASO 5:**

Perforar dos agujeros de 10 mm siguiendo la pauta formada por el soporte, como se muestra en la foto.

**PASO 6:**

Inserte el soporte de montaje en el agujero bajo el chasis.

**PASO 7:**

Fije el soporte al chasis con los tornillos a la placa posterior.

**FRENTE DERECHO****PASO 8**

Modificar la placa de protección (ver siguiente foto).

**PASO 9:**

Modificar la placa de protección para crear espacio para fijar el adaptador paralelo al adaptador de la izquierda.

**PASO 10:**

Fije el soporte al chasis con los tornillos y la placa de protección (como se hizo en el lado izquierdo).

## PARTE TRASERA IZQUIERDA

## PASO 11



Fije el soporte trasero con la placa trasera cuadrada: inserte la placa trasera en el agujero, y luego utilice el tornillo de 12MA para fijarlo (por favor, vea la siguiente foto).

## PASO 12:



Los agujeros de fijación están señalados en la foto.

## MONTAJE TRASERO

### PASO 13:



Los gatos de motor deben instalarse mirando hacia la parte delantera del vehículo, pero tienen que doblarse hacia el centro.

### PASO 14:



Los gatos del motor deben instalarse mirando hacia la parte delantera del vehículo, pero tienen que plegarse hacia el centro.

## INSTALACIÓN DEL GATO DELANTERO DERECHO

### PASO 15:



El gato delantero derecho debe tener el motor orientado hacia el exterior, mientras gira hacia la parte trasera.



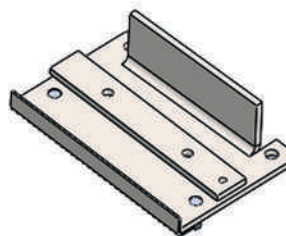
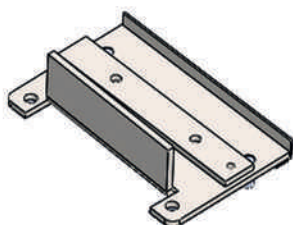
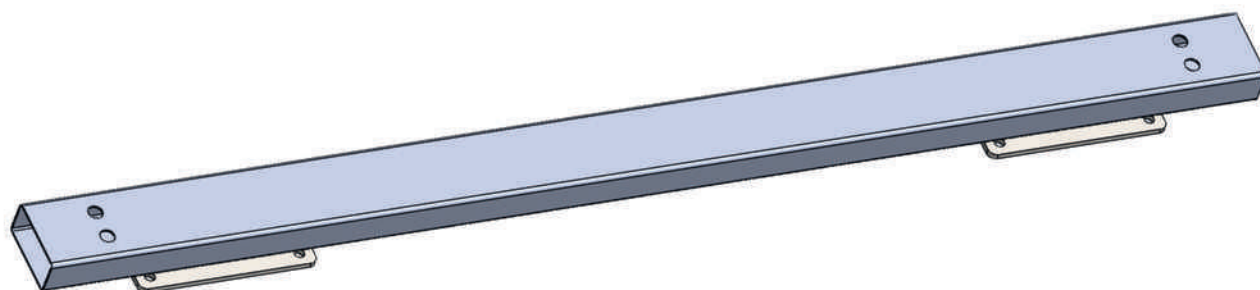


# Autolift System

---

ADAPTER VOOR MERCEDES 316 SINDS 2016

Art. 465109



**VOORAAN LINKS****STAP 1:**

Vooraan links: wijzig de beugel (zie volgende foto)

**STAP 2:**

Plaats de afdichtplaat in het gat op het frame, plaats de adapter en duw naar voren.

**STAP 3:**

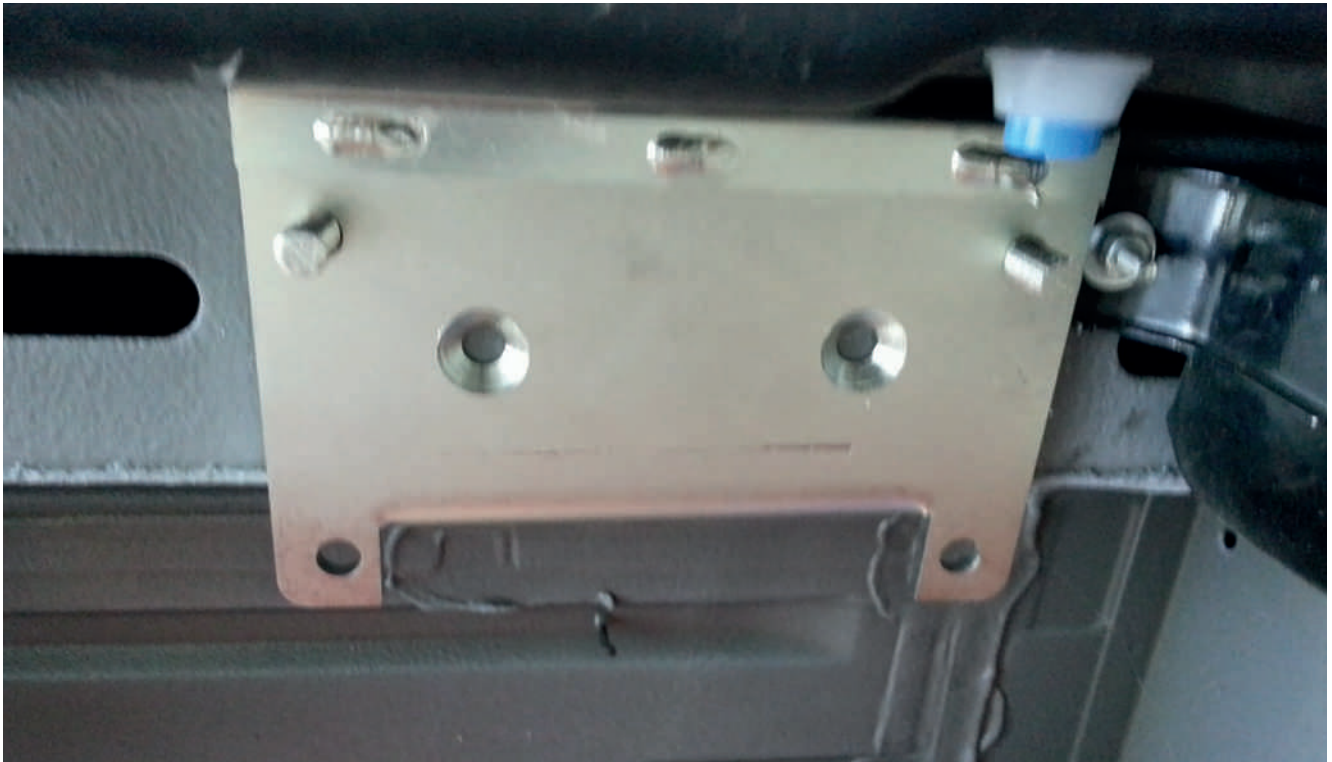
Wijzigingsresultaat zoals op de foto, voordat de adapter wordt bevestigd.

**STAP 4:**

Bevestig de adapter met een M10 bout.



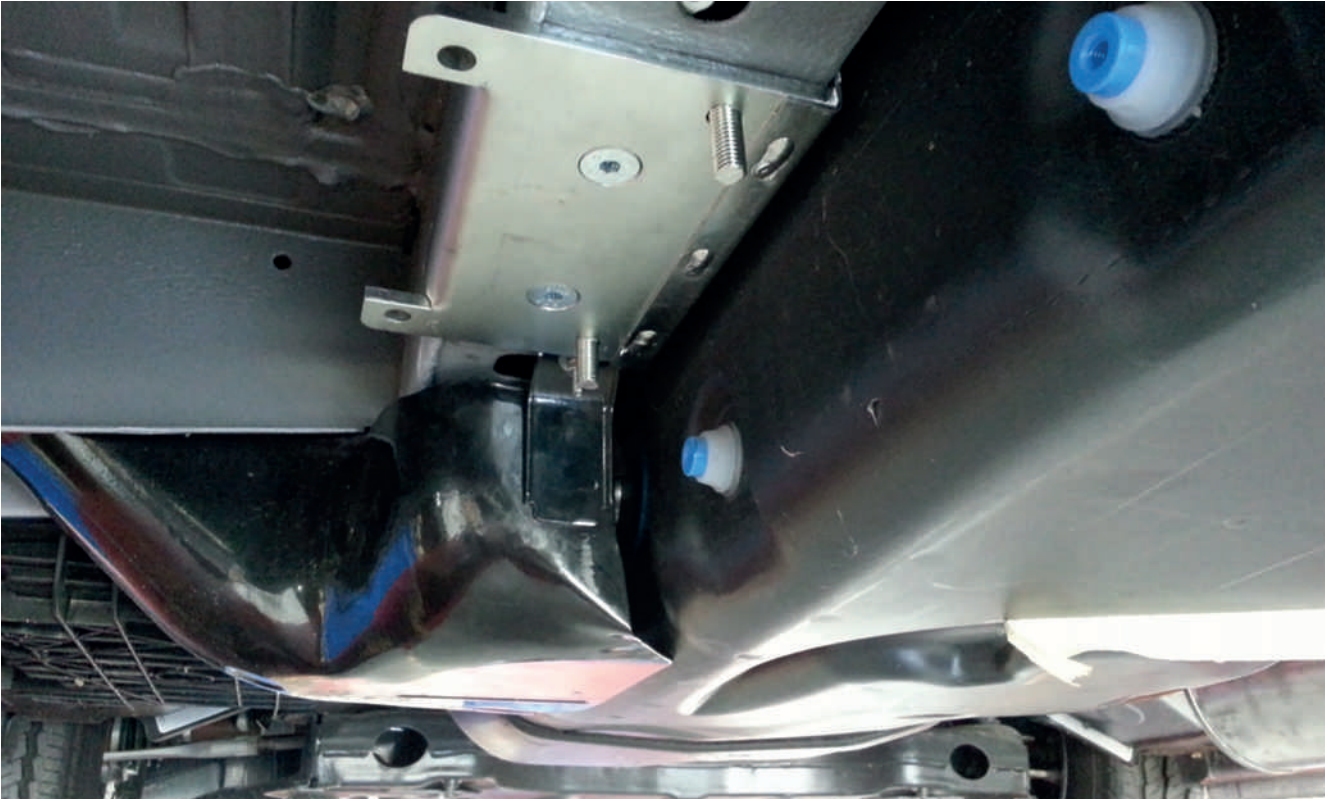
Plaats de steun zo ver mogelijk naar voren, zoals op de foto te zien is.

**STAP 5:**

Boor twee gaten van 10 mm die de door de steun gevormde templet volgen, zoals op de foto te zien is.

**STAP 6:**

Steek de montagesteunplaat in het gat onder het chassis.

**STAP 7:**

Bevestig de steun aan het chassis met de schroeven aan de achterplaat.

**VOORAAN RECHTS****STAP 8**

Pas de beschermplaat aan (zie volgende foto).

**STAP 9:**

Pas de beschermplaat aan om ruimte te creëren om de adapter parallel aan de adapter links te bevestigen.

**STAP 10:**

Bevestig de beugel aan het chassis met de schroeven en de achterplaat (zoals gedaan aan de linkerkant).

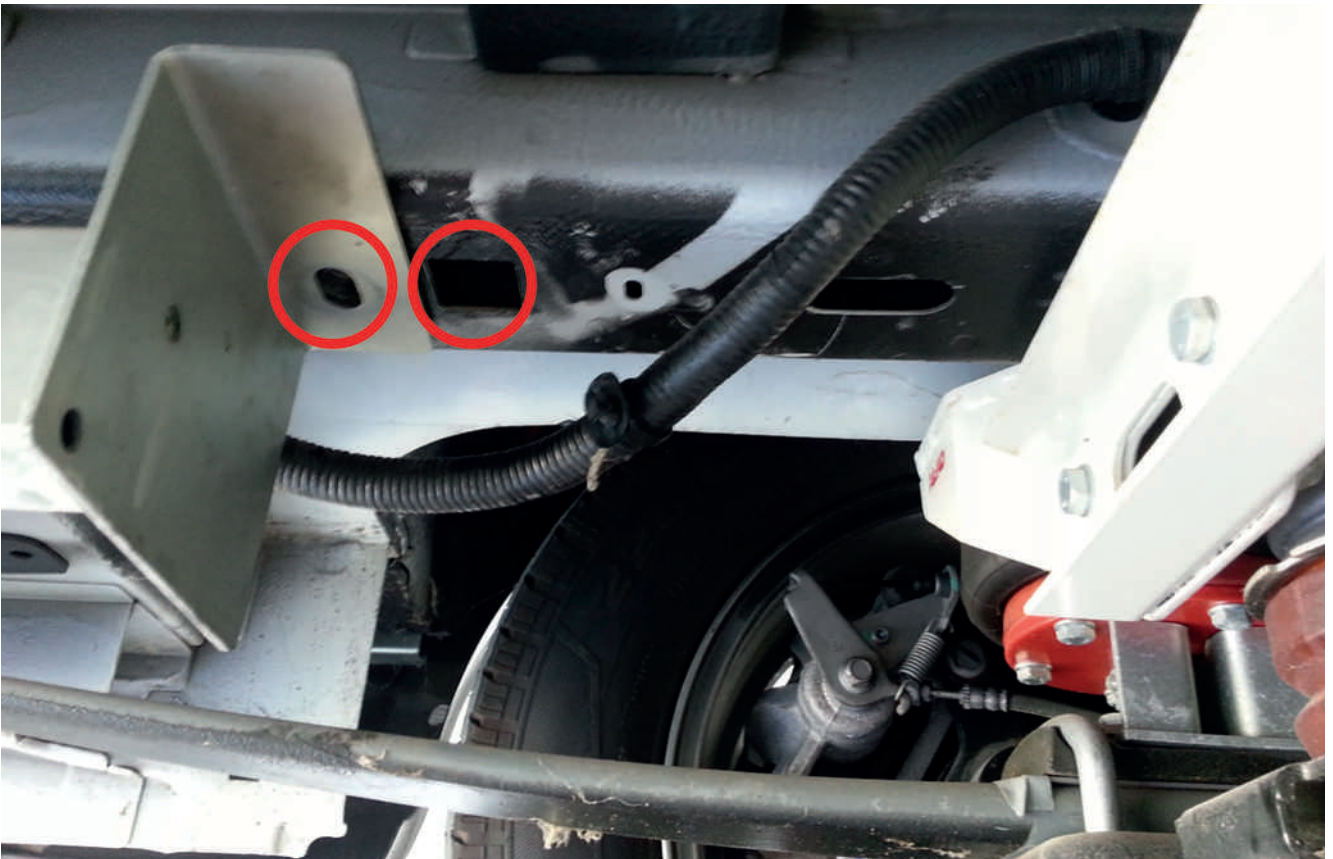
## LINKER ACHTERKANT

### STAP 11



Bevestig de achterste beugel met de vierkante backplate: steek de backplate in het gat en gebruik vervolgens de 12MA bout om hem vast te zetten (zie volgende foto).

### STAP 12:



De bevestigingsgaten zijn op de foto aangegeven.

## MONTAGE AAN DE ACHTERKANT

### STAP 13:



De motorsteunen moeten met het gezicht naar de voorkant van het voertuig worden geïnstalleerd, maar ze moeten naar het midden toe klappen.

### STAP 14:



De motorsteunen moeten naar de voorkant van het voertuig gericht zijn, maar ze moeten naar het midden worden geklapt.



## INSTALLATIE VAN DE KRIK RECHTS VOORAAN STAP 15:



Bij de rechter voorkrik moet de motor naar buiten gericht zijn, terwijl hij naar achteren draait.

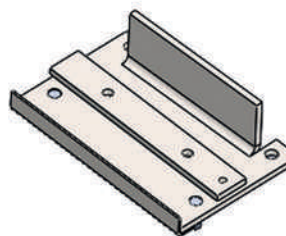
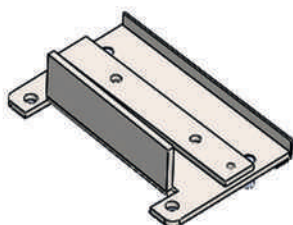
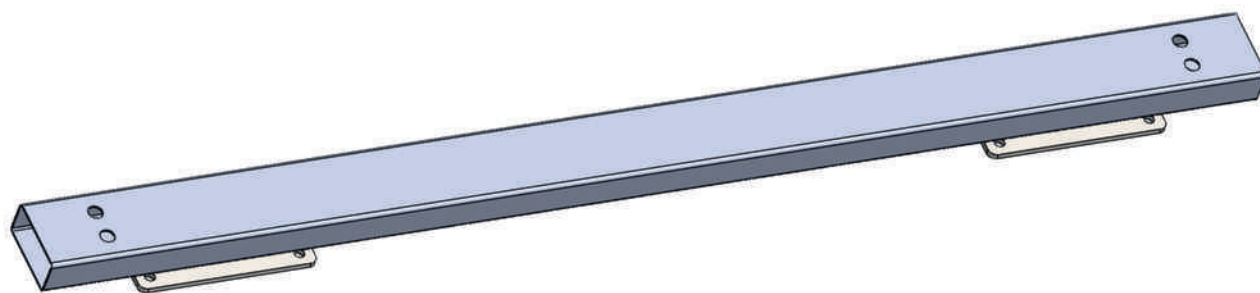


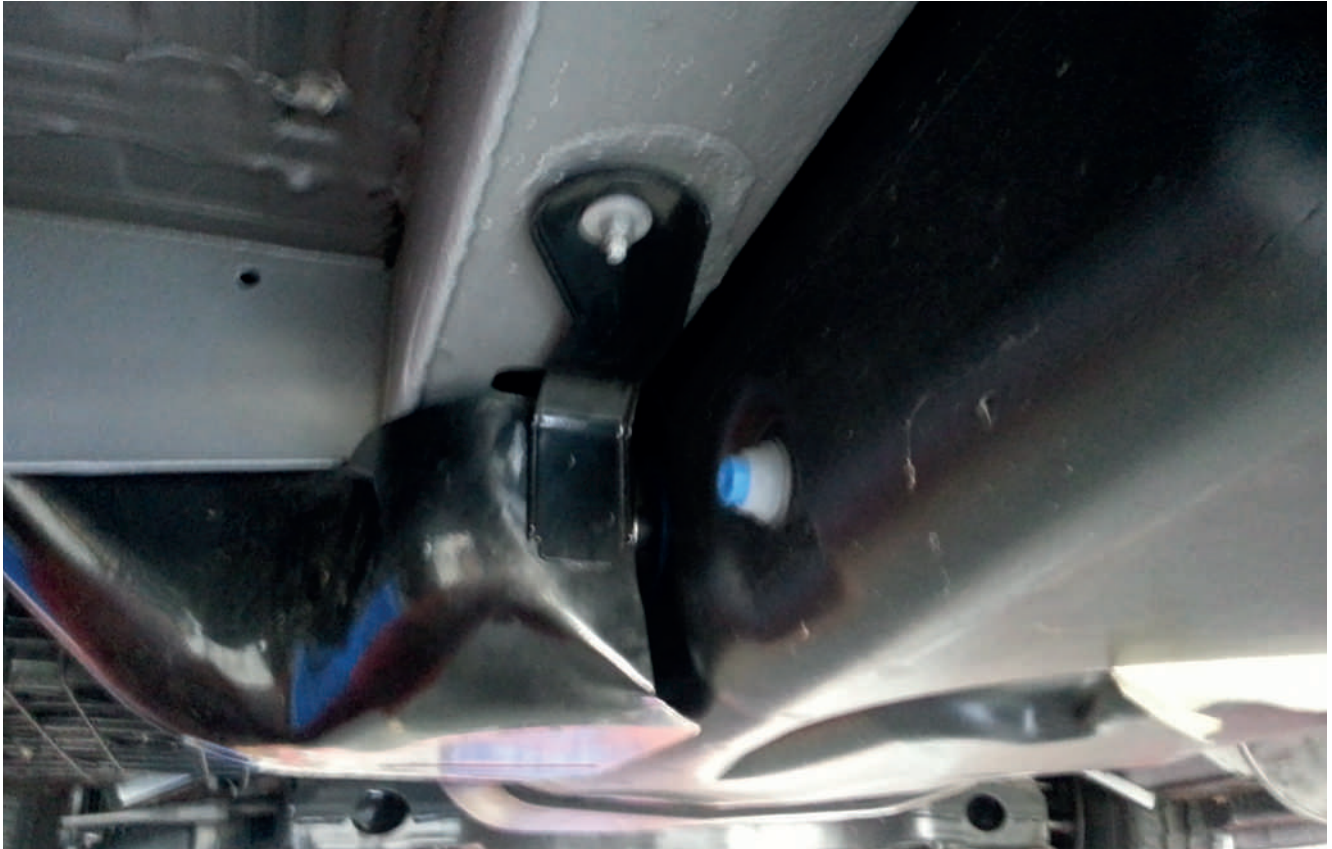
# Autolift System

---

ADAPTATEUR POUR MERCEDES 316 DEPUIS 2016

Art. 465109



**AVANT GAUCHE****ÉTAPE 1 :**

Avant gauche : Modifier le support (voir photo suivante)

**ÉTAPE 2 :**

Insérez la plaque d'étanchéité dans le trou du cadre, mettez l'adaptateur et poussez vers l'avant.

**ÉTAPE 3 :**

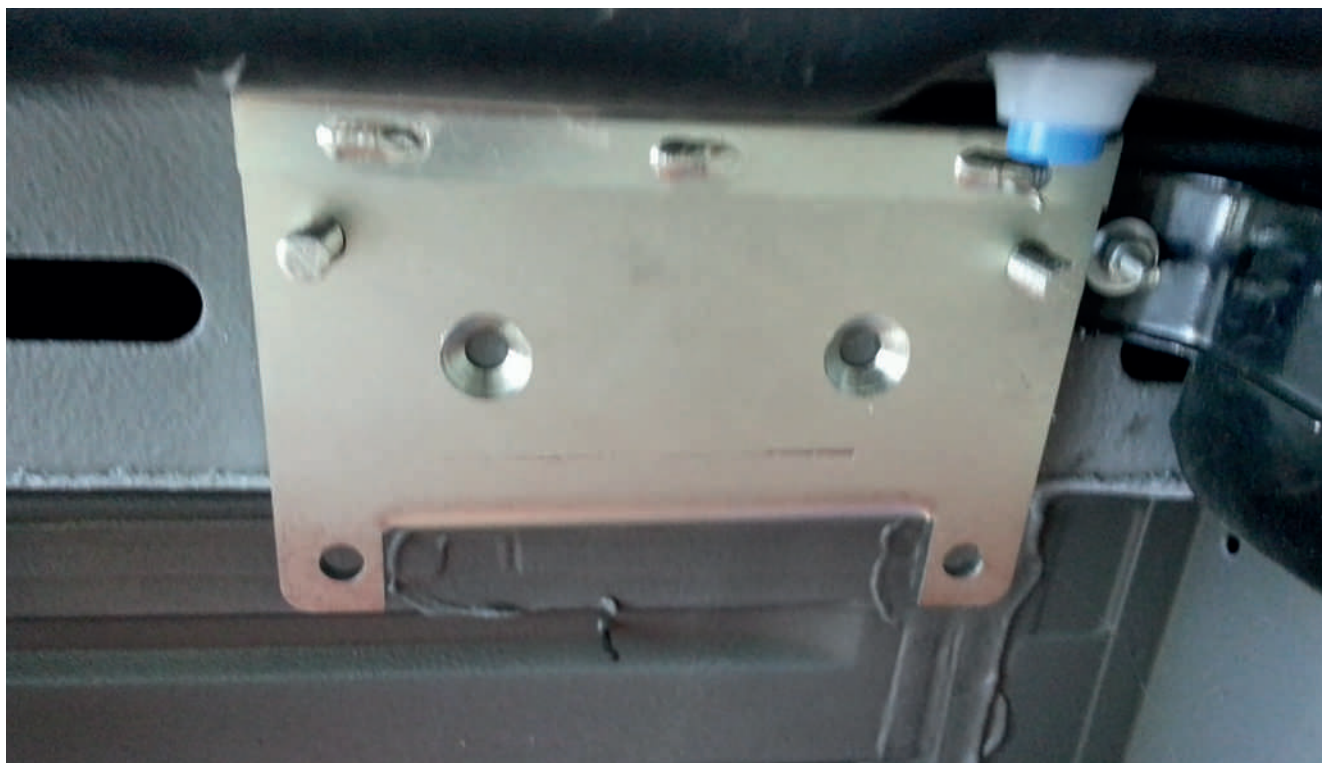
Résultat de la modification comme indiqué sur la photo, avant de fixer l'adaptateur.

**ÉTAPE 4 :**

Fixez l'adaptateur avec un boulon M10.



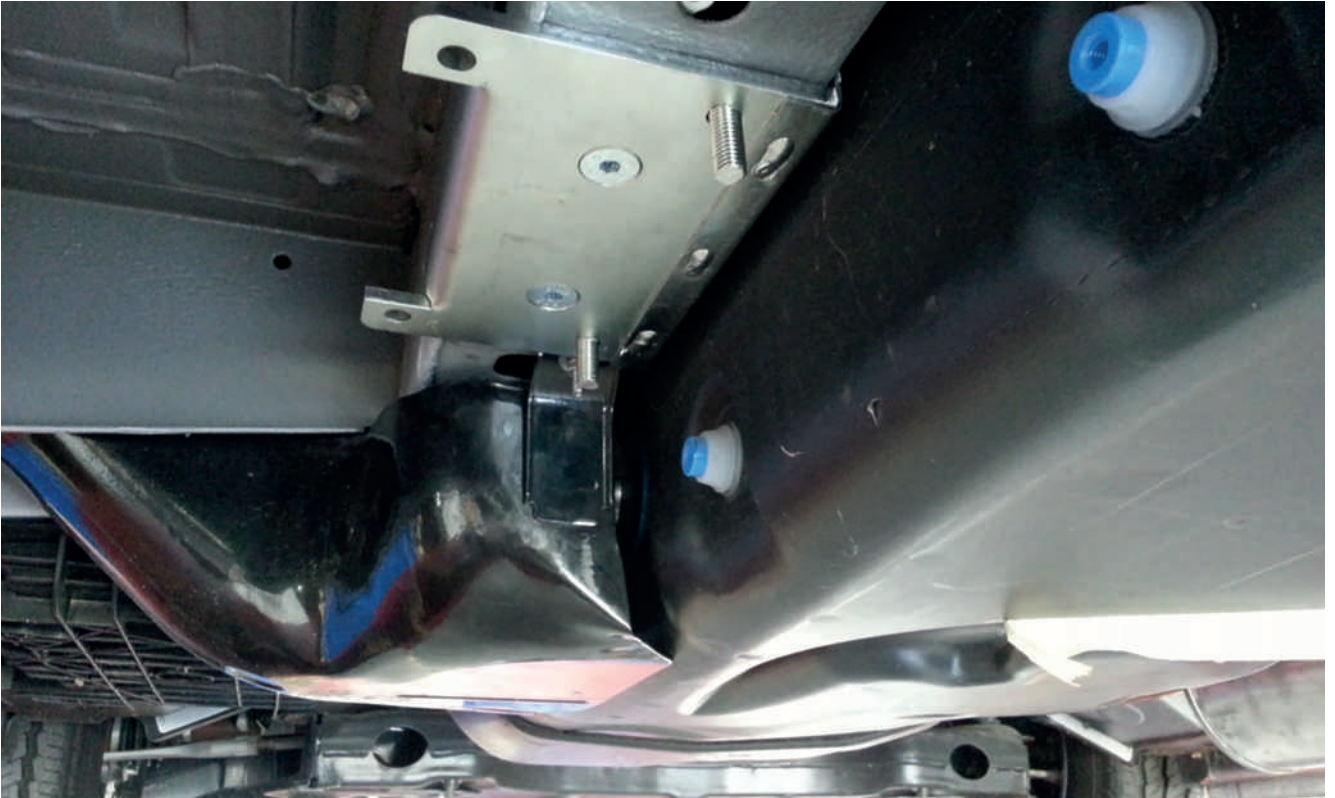
Positionnez le support le plus en avant possible, comme indiqué sur la photo.

**ÉTAPE 5 :**

Percez deux trous de 10 mm en suivant le templet formé par le support, comme indiqué sur la photo.

**ÉTAPE 6 :**

Insérez la plaque arrière de montage dans le trou situé sous le châssis.

**ÉTAPE 7 :**

Fixez le support au châssis à l'aide des vis de la plaque arrière.

**AVANT DROIT****ÉTAPE 8**

Modifiez la plaque de protection (voir photo suivante).

**ÉTAPE 9 :**

Modifiez la plaque de protection afin de créer un espace pour fixer l'adaptateur parallèle à l'adaptateur de gauche.

**ÉTAPE 10 :**

Fixez le support au châssis avec les vis et la plaque de protection (comme fait sur le côté gauche).



## ARRIÈRE GAUCHE ÉTAPE 11



Fixez le support arrière avec la plaque arrière carrée : insérez la plaque arrière dans le trou, puis utilisez le boulon 12MA pour la fixer (voir la photo suivante).

## ÉTAPE 12 :



Les trous de fixation sont indiqués sur la photo.

## FIXATION ARRIÈRE

### ÉTAPE 13 :



Les crics moteurs doivent être installés face à l'avant du véhicule, mais ils doivent se plier vers le centre.

### ÉTAPE 14 :



Les vérins du moteur doivent être installés face à l'avant du véhicule, mais ils doivent être pliés vers le centre.

## INSTALLATION DU CRIC AVANT DROIT

### ÉTAPE 15 :



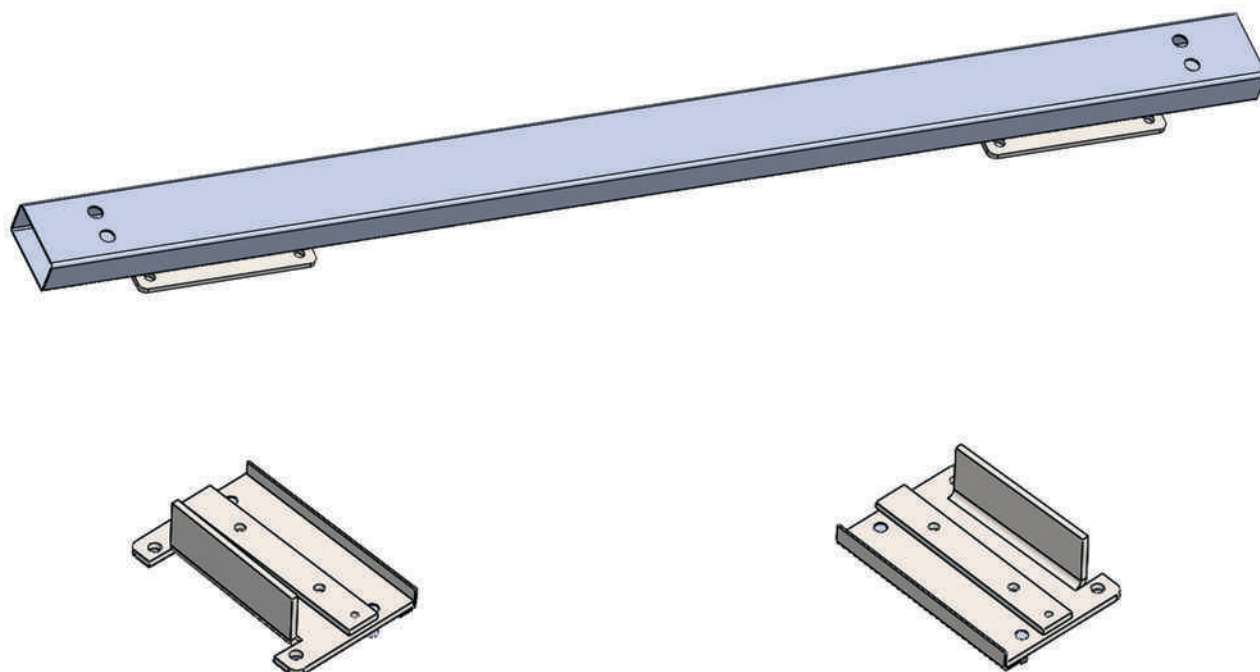
Le moteur du cric avant droit doit être orienté vers l'extérieur, tout en tournant vers l'arrière.



# Autolift System

---

SOVITIN MERCEDES 316:EEN VUODESTA 2016 LÄHTIEN  
Art. 465109



**EDESSÄ VASEMMALLA****VAIHE 1:**

Vasen etuosa: Muokkaa kiinnike (katso seuraava kuva)

**VAIHE 2:**

Aseta tiivistyslevy kehyksen reikään, aseta sovitin ja työnnä sitä eteenpäin.

**VAIHE 3:**

Modifioinnin tulos kuvan mukaisesti ennen sovittimen kiinnittämistä.

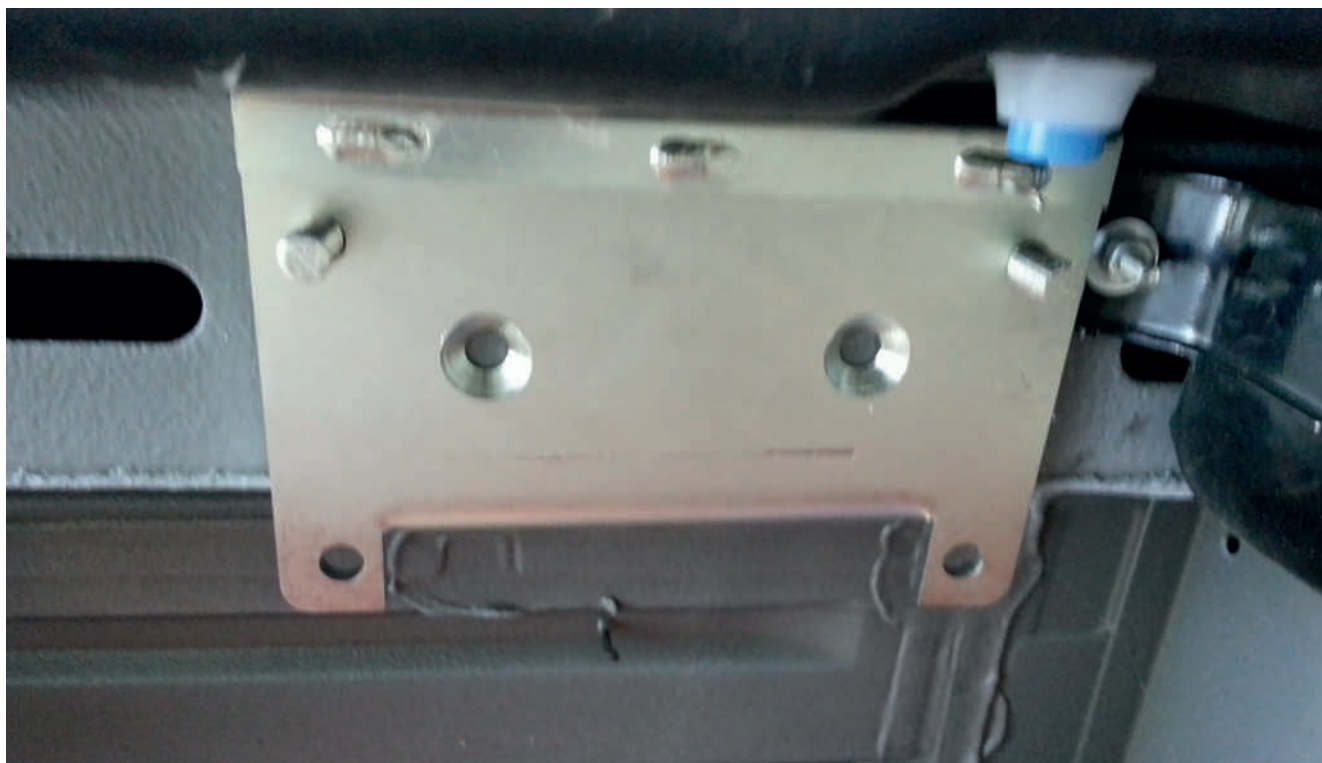
**VAIHE 4:**

Kiinnitä sovitin M10-pultilla.



Aseta tuki mahdollisimman pitkälle eteen, kuten kuvassa näkyy.

## VAIHE 5:



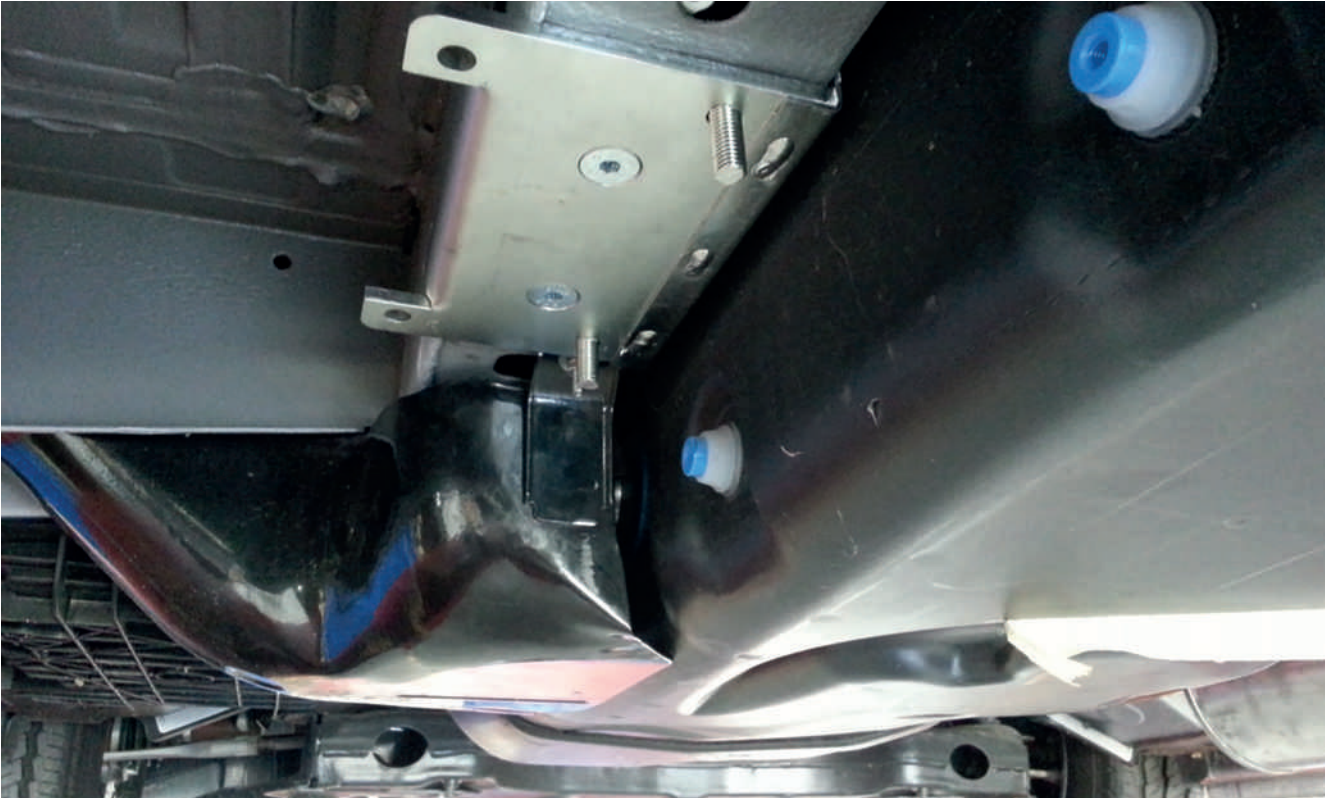
Pora kaksi 10 mm:n reikää tuen muodostaman mallin mukaisesti, kuten kuvassa näkyy.

## VAIHE 6:



Aseta kiinnityslevy alustan alla olevaan reikään.



**VAIHE 7:**

Kiinnitä kannatin alustaan ruuveilla taustalevyyn.

**ETUOSA OIKEA****VAIHE 8**

Muokkaa suojalevyä (katso seuraava kuva).

## VAIHE 9:



Muokkaa suoja levyä niin, että vasemmalla puolella on tilaa sovittimen kiinnittämiselle sovittimen kanssa samansuuntaisesti.

## VAIHE 10:



Kiinnitä kiinnike runkoon ruuveilla ja taustalevyllä (kuten vasemmalla puolella).

## VASEN TAKAOSA VAIHE 11



Kiinnitä takakannatin neliönmuotoisella taustalevyllä: työnnä taustalevy reikään ja kiinnitä se sitten 12MA-pultilla (katso seuraava kuva).

## VAIHE 12:



Kiinnitysreiät on osoitettu kuvassa.

**TAKAKIINNITYS****VAIHE 13:**

Moottoritunkit on asennettava ajoneuvon etuosaan päin, mutta niiden on taittava keskelle päin.

**VAIHE 14:**

Moottoritunkit on asennettava ajoneuvon etuosaan päin, mutta ne on taitettava keskelle päin.

## OIKEAN ETUOSAN MOOTTORITUNKKIEN ASENNUS VAIHE 15:



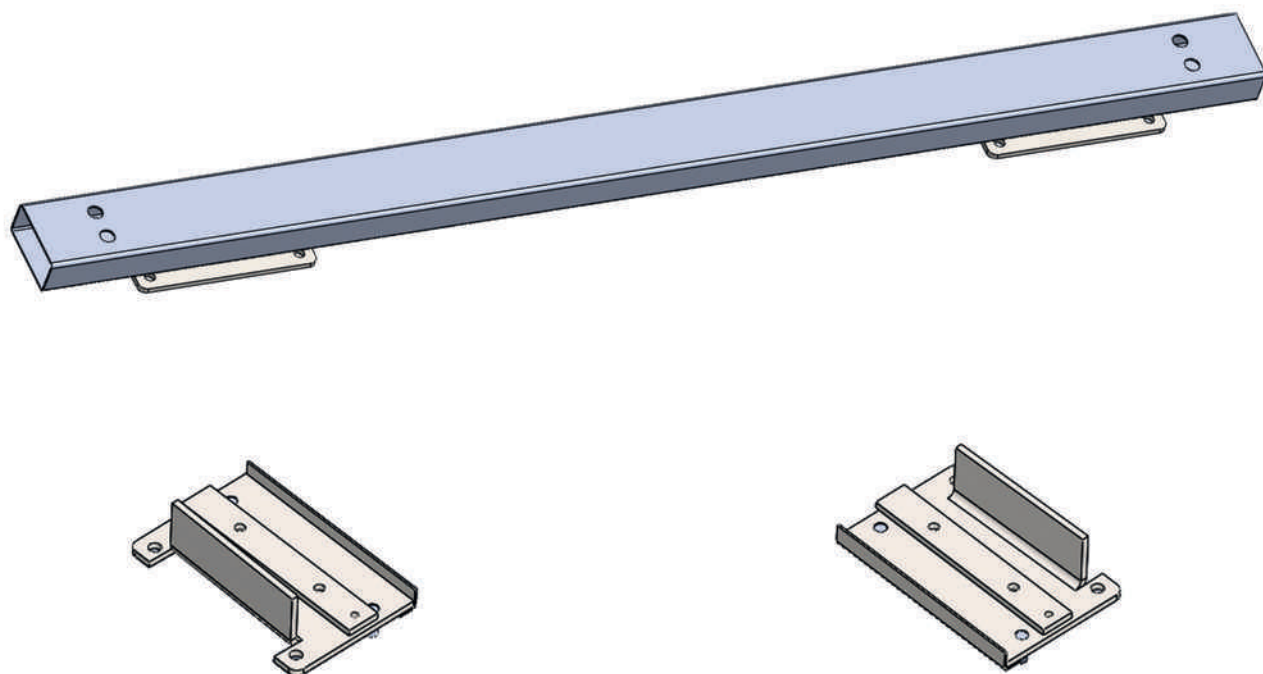
Oikean etuosan tunkin moottorin tulee olla ulospäin, mutta sen tulee kääntyä taaksepäin.



# Autolift System

---

ADAPTER TIL MERCEDES 316 SIDEN 2016  
Art. 465109



**FORREST TIL VENSTRE****TRIN 1:**

Forreste venstre: Ændre beslag (se næste billede)

**TRIN 2:**

Sæt tætningspladen i hullet på rammen, sæt adapteren på og skub mod fronten.



**TRIN 3:**

Ændringsresultat som vist på billedet, før adapteren fastgøres.

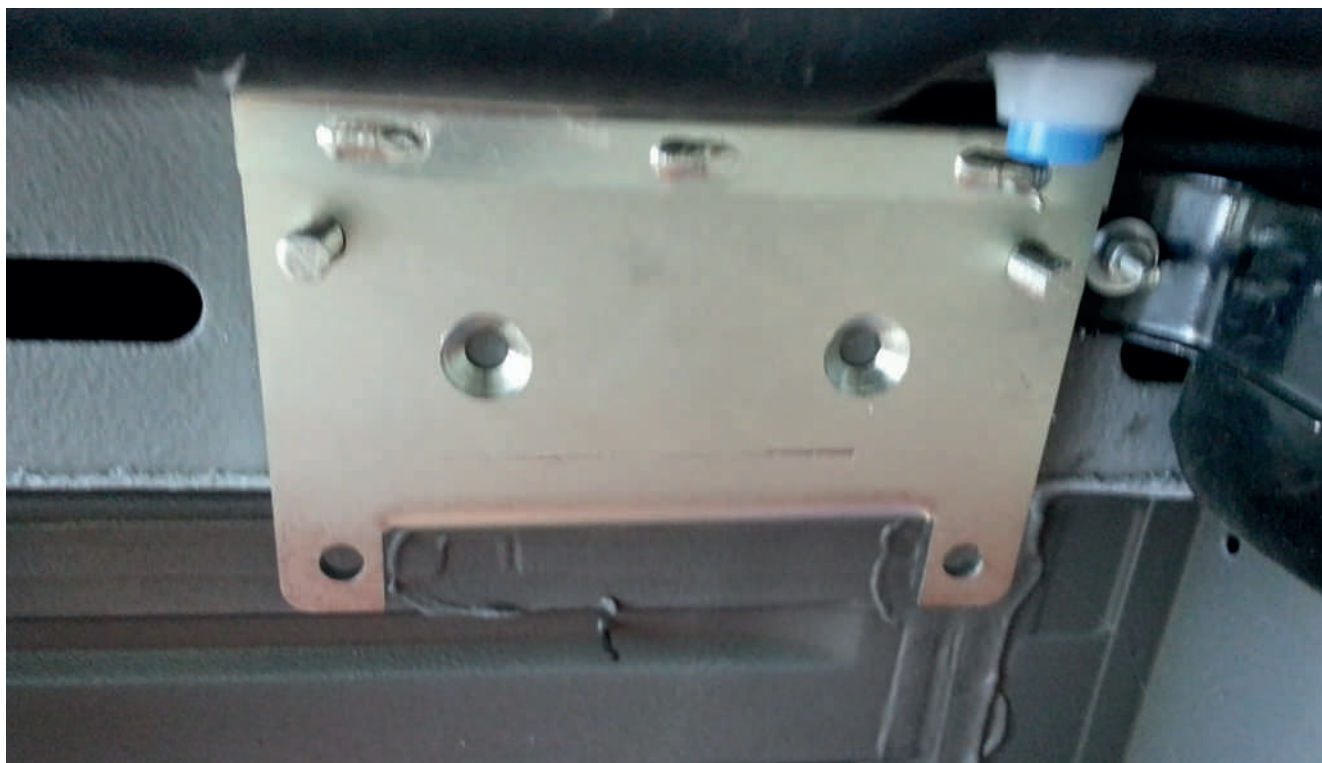
**TRIN 4:**

Fastgør adapteren med en M10 bolt.



Placer støtten så langt fremme som muligt, som vist på billedet.

## TRIN 5:

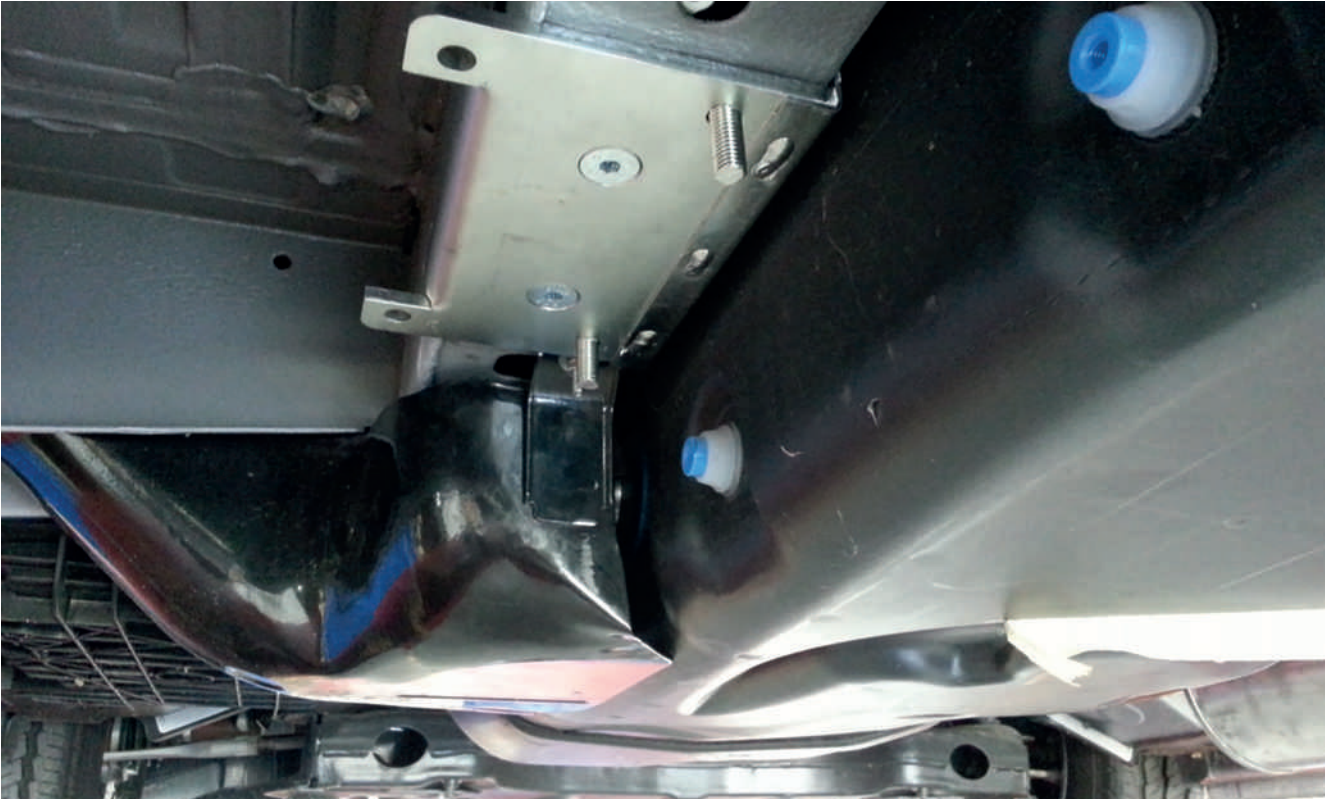


Bor to 10 mm huller efter den skabelon, der er dannet af støtten, som vist på billedet.

## TRIN 6:



Indsæt monteringsbagpladen i hullet under chassiset.

**TRIN 7:**

Fastgør holderen til chassiset med skrueerne til bagpladen.

**FORREST TIL HØJRE****TRIN 8**

Ændr beskyttelsespladen (se næste billede).

**TRIN 9:**

Modifier beskyttelsespladen for at skabe plads til at fastgøre adapteren parallelt med adapteren til venstre.

**TRIN 10:**

Fastgør beslaget til chassiset med skruerne og bagpladen (som gjort på venstre side).

## VENSTRE BAGSIDE

## TRIN 11



Fastgør det bageste beslag med den firkantede bagplade: Indsæt bagpladen i hullet, og brug derefter 12MA-bolten til at fastgøre den (se næste billede).

## TRIN 12:



Fastgørelseshullerne er vist på billedet.

## MONTERING BAGTIL

### TRIN 13:



Motorhefterne skal monteres med front mod køretøjets forende, men de skal foldes ind mod midten.

### TRIN 14:



Motorens donkrafte skal monteres med front mod køretøjets forende, men de skal foldes ind mod midten.

## MONTERING AF DONKRAFT FORAN HØJRE SIDE TRIN 15:



Den forreste højre donkraft skal have motoren vendt udad, mens den skal drejes mod bagdelen.

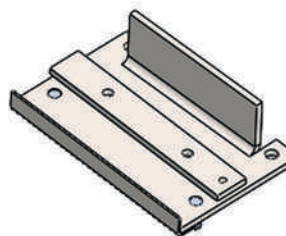
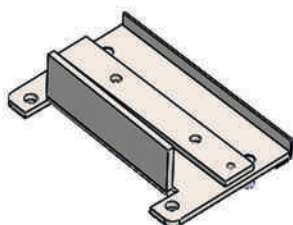
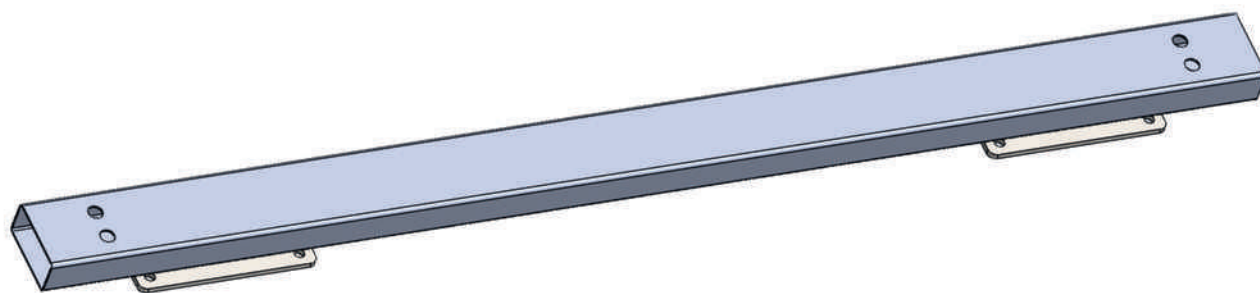




# Autolift System

---

ADAPTER FÖR MERCEDES 316 SEDAN 2016  
Art. 465109



## FRÄMRE VÄNSTER

### STEG 1:



Framsida vänster: Ändra fästet (se nästa bild)

### STEG 2:



Sätt in tätningsslattan i hålet på ramen, sätt in adaptorn och tryck den mot framsidan.

**STEG 3:**

Modifieringsresultat enligt bilden, innan adaptern fästs.

**STEG 4:**

Fäst adaptern med en M10-skruv.



Placera stödet så långt fram som möjligt, enligt bilden.

## STEG 5:

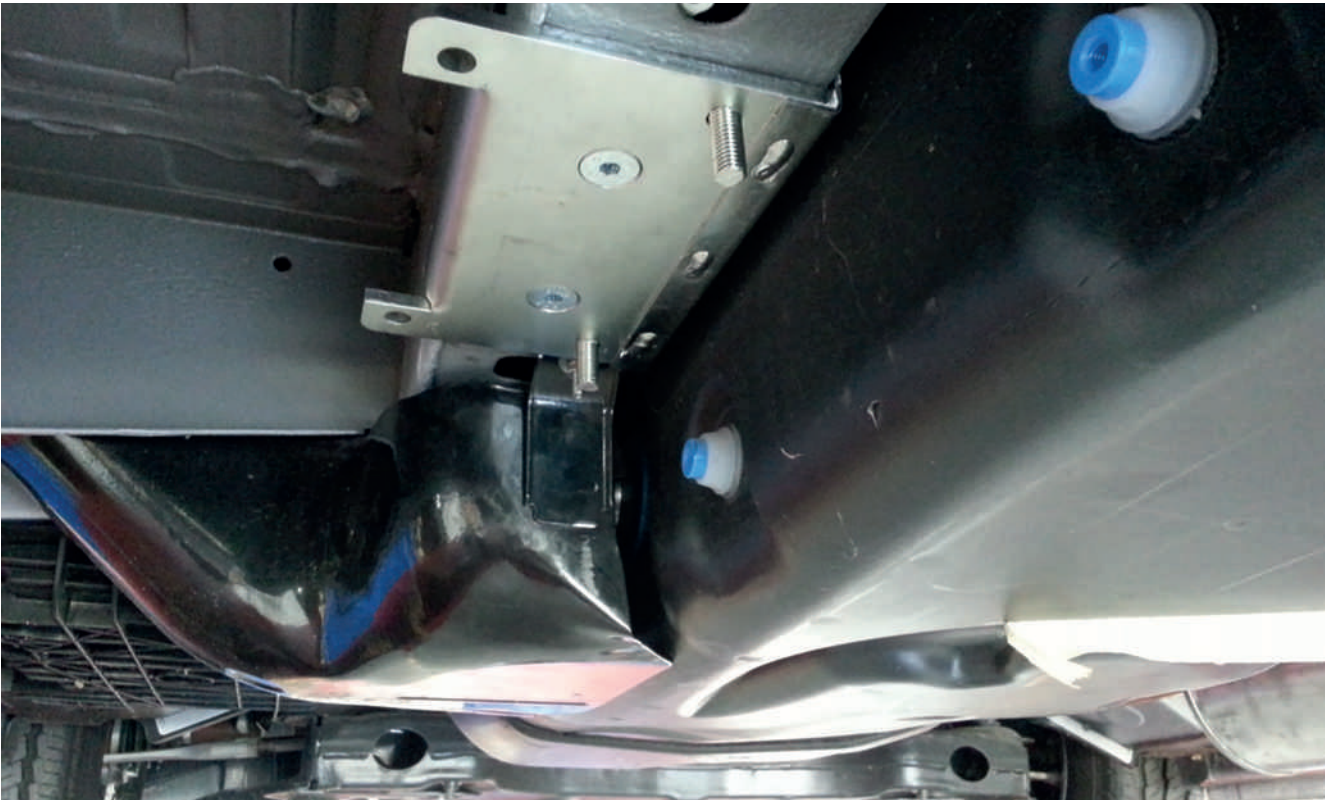


Borra två 10 mm hål efter den mall som stödet bildar, enligt bilden.

## STEG 6:



Sätt in monteringsplattan i hålet under chassit.

**STEG 7:**

Fäst fästet på chassit med skruvarna till bakplattan.

**FRAMSIDA HÖGER****STEG 8**

Ändra skyddsplattan (se nästa bild).

**STEG 9:**

Modifiera skyddsplattan för att skapa utrymme för att fästa adaptorn parallellt med adaptorn till vänster.

**STEG 10:**

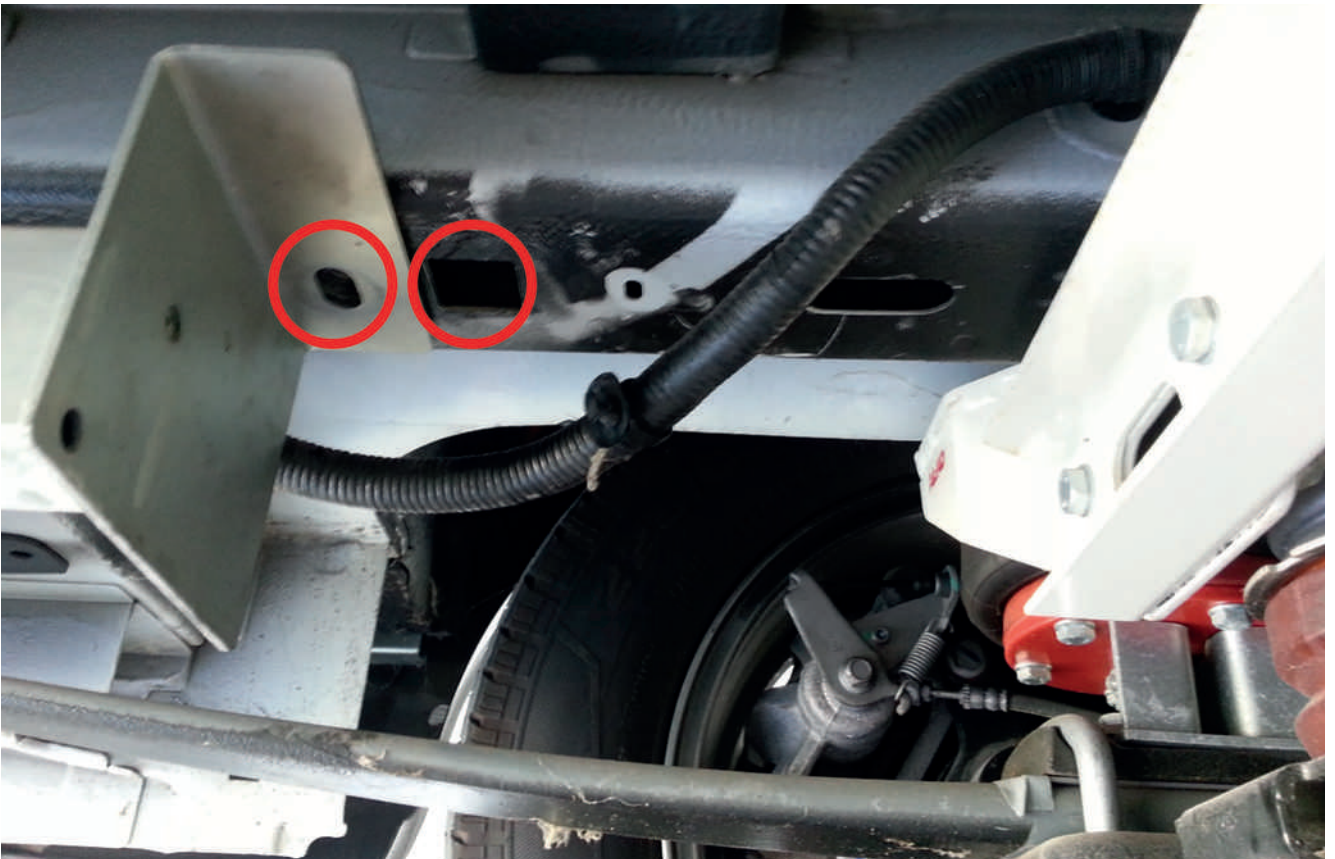
Fäst fästet på chassit med skruvarna och bakplattan (som på vänster sida).

## VÄNSTER BAKSIDA STEG 11



Fäst det bakre fästet med den fyrkantiga bakplattan: sätt in bakplattan i hålet och använd sedan 12MA-skraven för att fästa den (se nästa bild).

## STEG 12:



Fästhålen pekas ut på fotot.

**BAKRE MONTERING****STEG 13:**

Motorjackorna ska monteras med ansiktet mot fordonets framsida, men de måste fällas in mot mitten.

**STEG 14:**

De måste dock fällas in mot mitten.



## MONTERING AV DOMKRAFTEN FRAM TILL HÖGER STEG 15:



Den främre högra domkraften ska ha motorn vänd utåt, samtidigt som den roterar mot baksidan.



Lined writing area with multiple horizontal lines.



REIMO REISEMOBIL-CENTER GMBH  
63329 EGELSBACH · BOSCHRING 10 · GERMANY · [WWW.REIMO.COM](http://WWW.REIMO.COM)  
MADE IN ITALY · © REIMO 06/2022