

# Produktdatenblatt

## L 8 W/640

**Basic T5 Short | Leuchtstofflampen 16 mm Stabform, kurz, mit Sockel G5**

- - Shops- Supermärkte und Warenhäuser- Öffentliche Gebäude



- - Ideal für kostengünstige kreative Illumination und Dekoration- Sehr gutes Lichtstromverhalten über die Lebensdauer- Kompakt und schlank
- Produkteigenschaften- Mittlere Lebensdauer: bis zu 10.000 h (mit EVG QUICKTRONIC®)Produktvorteile- Ideal für kostengünstige kreative Illumination und Dekoration- Sehr gutes Lichtstromverhalten über die Lebensdauer- Kompakt und schlankAnwendungsgebiete- Shops- Supermärkte und Warenhäuser- Öffentliche GebäudeSystemgarantieOSRAM System+ Garantie in Kombination mit OSRAM-EVGSicherheitshinweiselm Falle eines Lampenbruchs: 'www.ledvance.de/lampenbruch'



## Technische Daten

### Elektrische Daten

Nennspannung	56 V
Nennleistung	7,50 W
Bemessungslichtausbeute (HF-Daten 25 °C)	Im Klärungsprozess durch Behörde und Standardisierungsgremium
Bemessungsleistung	8,00 W
Nennstrom	0,15 A

### Photometrische Daten

Farbwiedergabeindex Ra	≥60
Bemessungslichtstrom	385 lm
Lichtstrom bei 25 °C	385 lm
Lichtfarbe	640
Bemessungsfarbttemperatur	4000 K
Nennlichtstrom	385 lm
Lichtfarbe (Bezeichnung)	Cool White
Farbttemperatur	4000 K
Lichtstrom	385 lm

### Abmessungen & Gewicht



Rohrdurchmesser	16 mm
Länge	302,5 mm
Länge mit Sockel jedoch ohne Sockelstift	288,00 mm
Durchmesser	16,0 mm
Produktgewicht	25,71 g
Außenkolben	T16

### Lebensdauer

Lebensdauer	8000 h <sup>1)</sup>
Bemessungslampenlebensdauer	5000 h

<sup>1)</sup> Bei Betrieb an KVG/VVG

### Zusätzliche Produktdaten

Sockel (Normbezeichnung)	G5
Quecksilbergehalt	2,5 mg
Fachgerecht zu entsorgen nach WEEE	Ja

### Einsatzmöglichkeiten

Dimmbar	Yes
---------	-----

### Zertifikate & Standards

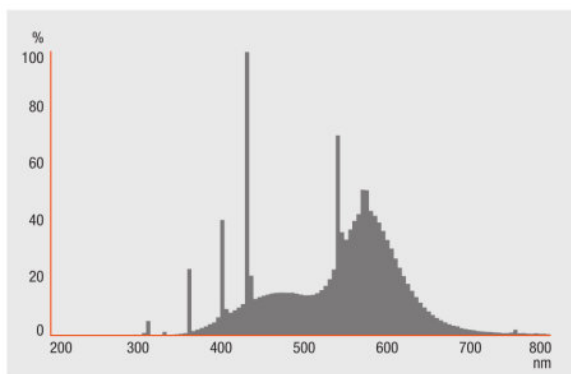
Energieeffizienzklasse	G
Energieverbrauch	9 kWh/1000h

### Klassifikationen

Bestellnummer	L 8W/640
---------------	----------

## Lichtverteilung

---



---

FL\_640

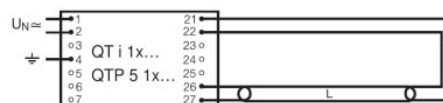
---

## Systemgarantie

OSRAM System+ Garantie in Kombination mit OSRAM-EVG



Die Zuleitungen 3 und 4 sollen so kurz wie möglich sein



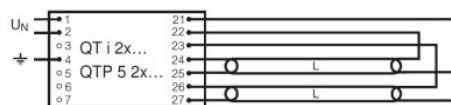
---

QUICKTRONIC QT 1x

---

QUICKTRONIC INTELLIGENT QT i 1x QTP 5 1x

## Produktdatenblatt



QUICKTRONIC INTELLIGENT QT i 2x QTP 5 2x

### Verpackungsinformationen

Produkt-Code	Produkt-Bezeichnung	Verpackungseinheit (Stück pro Einheit)	Abmessungen (Länge x Breite x Höhe)	Volumen	Gewicht brutto
4050300008912	L 8 W/640	Versandschachtel 25 Stück Falthülle	320 mm x 119 mm x 105 mm	4.00 dm <sup>3</sup>	980.60 g

Die genannten Produktnummern beschreiben die kleinste bestellbare Mengeneinheit. Eine Versandeinheit kann mehrere Einzelprodukte beinhalten. Als Bestellmenge verwenden Sie bitte das Ein- oder Mehrfache einer Versandeinheit.

### Referenzen / Verweise

Weitere Informationen zu den elektronischen Vorschaltgeräten QUICKTRONIC finden Sie im Internet unter

▶ [www.osram.de/QUICKTRONIC](http://www.osram.de/QUICKTRONIC)

### Haftungsausschluss

Änderungen und Irrtümer vorbehalten. Vergewissern Sie sich, dass Sie immer den neuesten Stand verwenden.

OSRAM is distribution partner  
of LEDVANCE of LAMPS

**OSRAM**

OSRAM GmbH  
Marcel-Breuer-Strasse 6  
80807 Munich, Germany

## L 8 W/640

Basic T5 Short | Leuchtstofflampen 16 mm Stabform, kurz, mit Sockel G5

Produkt-Bezeichnung	EVG-Bezeichnung	EAN	Benennungsleistung + Verlustleistung	Nennstrom	Lichtstrom bei 35°C	Anzahl Brennstelle n
L 8 W/640	QT-ECO 1x4-16/220-240 S	4050300638584	10.50 W	0.07 A	450 lm	1
	QT-ECO 2x5-11/220-240 S	4050300821504	17.50 W	0.13 A	450 lm	2