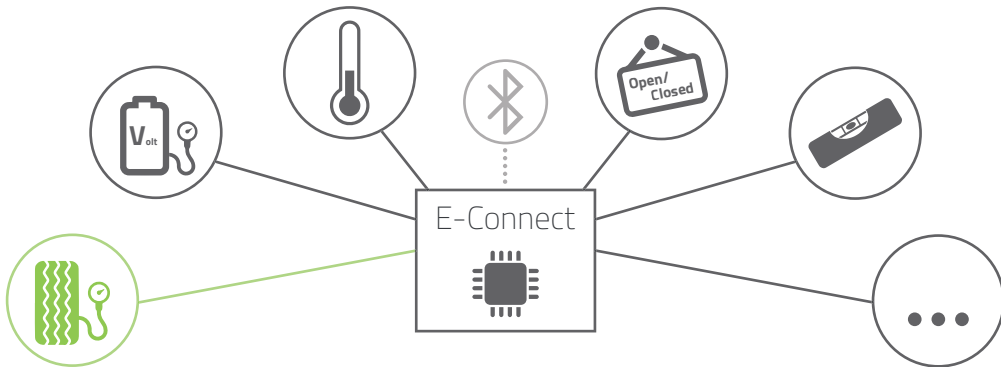


E-Pressure

Drive safely

PRODUCTHANDLEIDING
PRODUCT MANUAL
PRODUKTHANDBUCH
MANUEL D'UTILISATION





E-Trailer B.V.

Molengraaffsingel 12
2629 JD Delft

info@E-Trailer.nl
www.E-Trailer.nl



NL	
Voltage	3V
Type batterij	CR 1632
Batterijduur	2 jaar
Gewicht	10 gram
Maximale druk	9 bar

GB	
Voltage	3V
Type of battery	CR 1632
Duration of battery	2 year
Weight	10 gram
Maximum pressure	9 bar

DE	
Spannung	3V
Akku Typ	CR 1632
Akku Lebensdauer	2 Jahre
Gewicht	10 gram
Maximaldruck	9 bar

FR	
Voltage	3V
Type de batterie	CR 1632
Durée de la batterie	2 années
Poids	10 gram
Pression maximale	9 bar

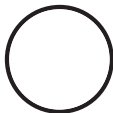
NL Inclusief | GB Including
DE Inklusive | FR Inclusif



2x



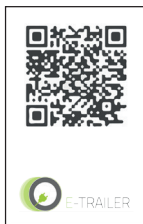
1x



2x



2x



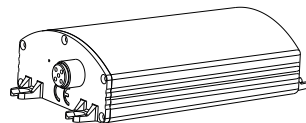
1x



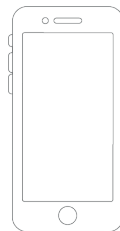
1x

NL Benodigd | GB Needed
DE Erforderlich | FR Requis

1.

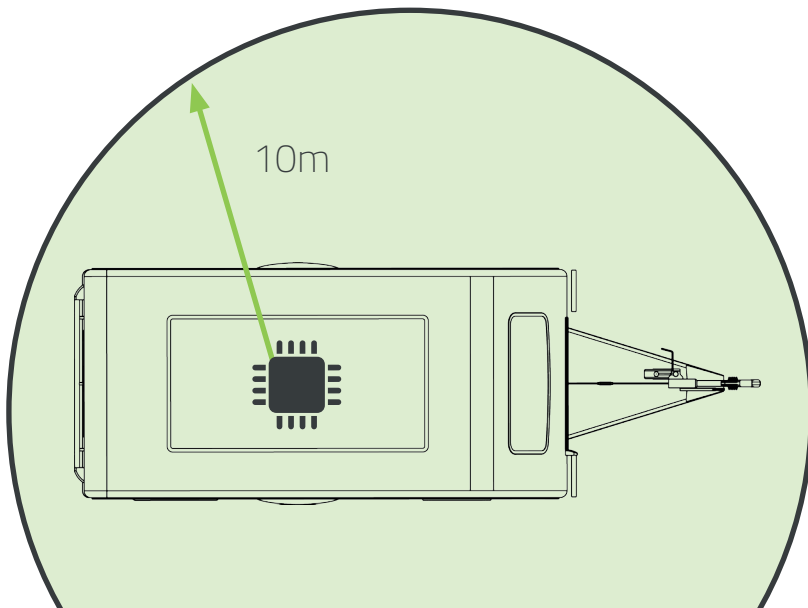


E-Connect

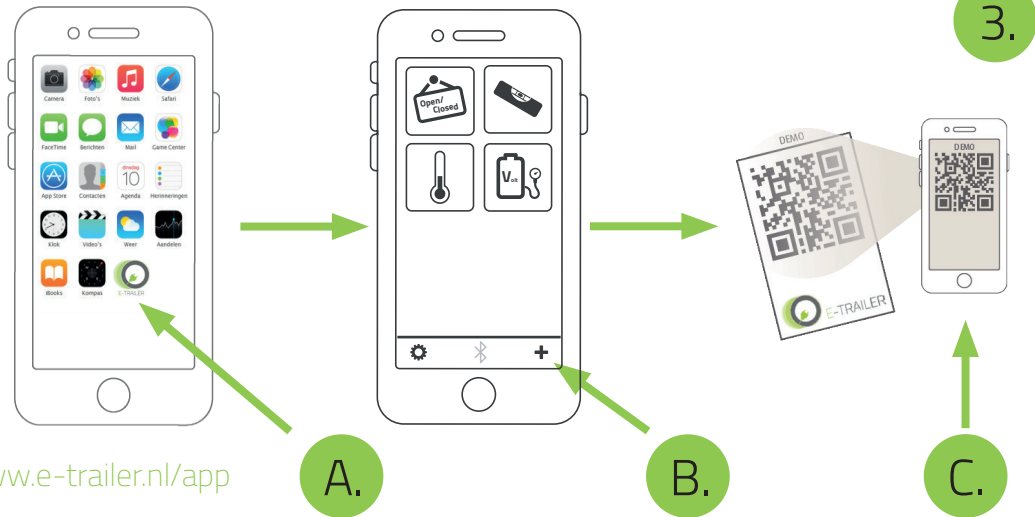


www.e-trailer.nl/app

NL Gefeliciteerd met de aankoop van uw E-Pressure! Dit heeft u nodig om aan de slag te gaan.
GB Congratulations on the purchase of your E-Pressure! You need this to get up and running.
DE Herzlichen Glückwunsch zum Kauf von Ihrem E-Pressure! Dies benötigen Sie, um sich an die Arbeit zumachen.
FR Félicitations pour l'achat de votre E-Pressure! Voici ce dont vous avez besoin pour commencer.



- NL Voordat u begint, dient uw smartphone binnen het bereik van de E-Connect te zijn.
- GB Before you start, ensure your smartphone is within range of E-Connect.
- DE Bevor Sie beginnen, muss Ihr Smartphone im Empfangsbereich von E-Connect sein.
- FR Avant de commencer, assurez-vous d'être à portée du signal E-Connect.

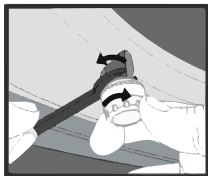


www.e-trailer.nl/app

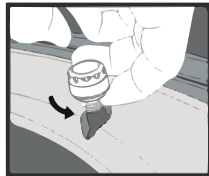
- NL Open de app (A) en klik op **+** in het hoofdmenu van de app (B). Scan de unieke QR-Code (C) en volg de instructies in de app.
- GB Open the app (A) and press **+** in the main menu of the app (B). Scan the unique QR Code (C) and follow the instructions in the app.
- DE Öffnen Sie die App (A) und klicken Sie auf **+** im Hauptmenü der App (B). Scannen Sie den speziellen QR-Code (C) und folgen Sie den Anweisungen in der App.
- FR Ouvrez l'application (A) et cliquez sur **+** dans le menu principal de l'application (B), scannez le code QR unique (C) et suivez les instructions dans l'application.



Screw anti-theft nut



Tighten sensor

Screw anti-theft nut
anticlockwise to fix sensorTighten anti-theft nut
with the wrench

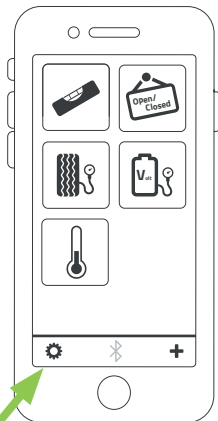
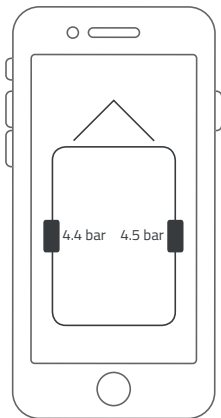
NL
GB
DE
FR

Let op, schroef de E-Pressure dop pas op de band als de app dit vraagt!

Please note: Only turn the E-pressure valve cap on the tyre when the app asks you to do so!

Bitte beachten Sie: dass Sie die E-Druck Ventilkappe wirklich erst auf den Reifen schrauben dürfen, wenn die App darum fragt!

Attention: vissez le bouchon E-Pressure sur le pneu uniquement lorsque l'application le demande !



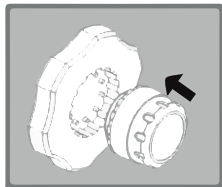
A.

Update time E-Pressure	
	Never
	1 min
	< 1 sec

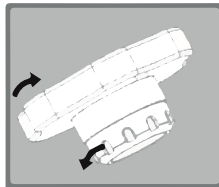
- NL Ga naar de instellingen in de app (A) en stel bijvoorbeeld uw ideale bandenspanning in.
- GB Go to Settings in the app and set (A), for example, your ideal tyre pressure.
- DE Gehen Sie zu Einstellungen in der App (A) und geben Sie z.B. Ihren idealen Reifendruck ein.
- FR Dans le menu réglage de l'application (A), ajustez par exemple votre pression de pneu idéale.



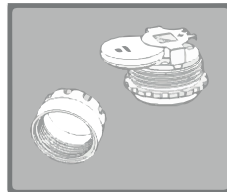
Remove sensor



Place sensor into special wrench



Open sensor



Replace CR1632 battery

- NL Vervang de batterij alleen met type CR1632.
GB Replace the battery only with type CR1632.
DE Ersetzen Sie den Akku nur mit Typ CR1632.
FR Remplacez la batterie uniquement avec celles de type CR1632.